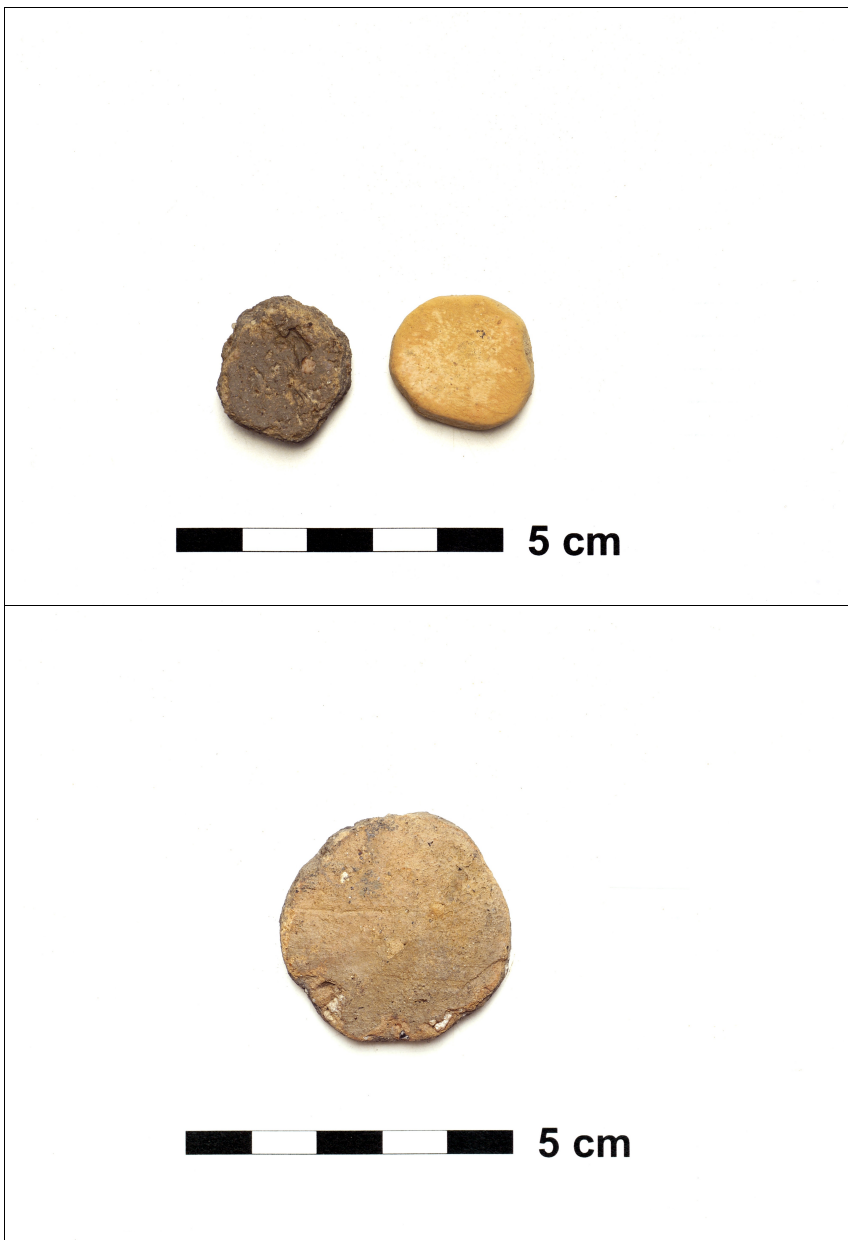
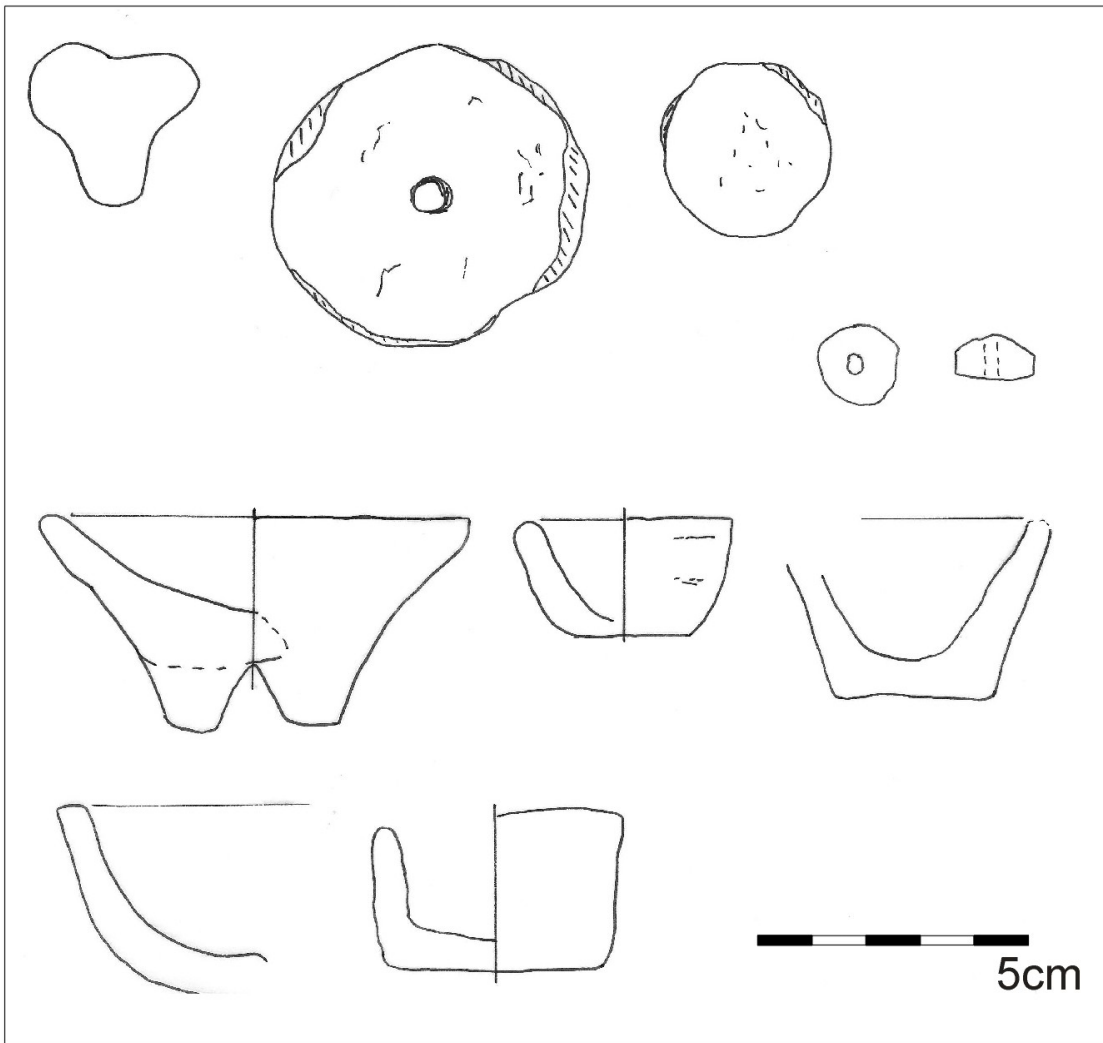




Figuur 8.2.1. Eelde, Grootte Veen. Rammelaar van aardewerk.



**Figuur 8.2.2.** Eelde, Grootte Veen. Enkele speelsteentjes/speelschijfjes van aardewerk, boven vondstnummer 1881 en onder vondstnummer 5960.



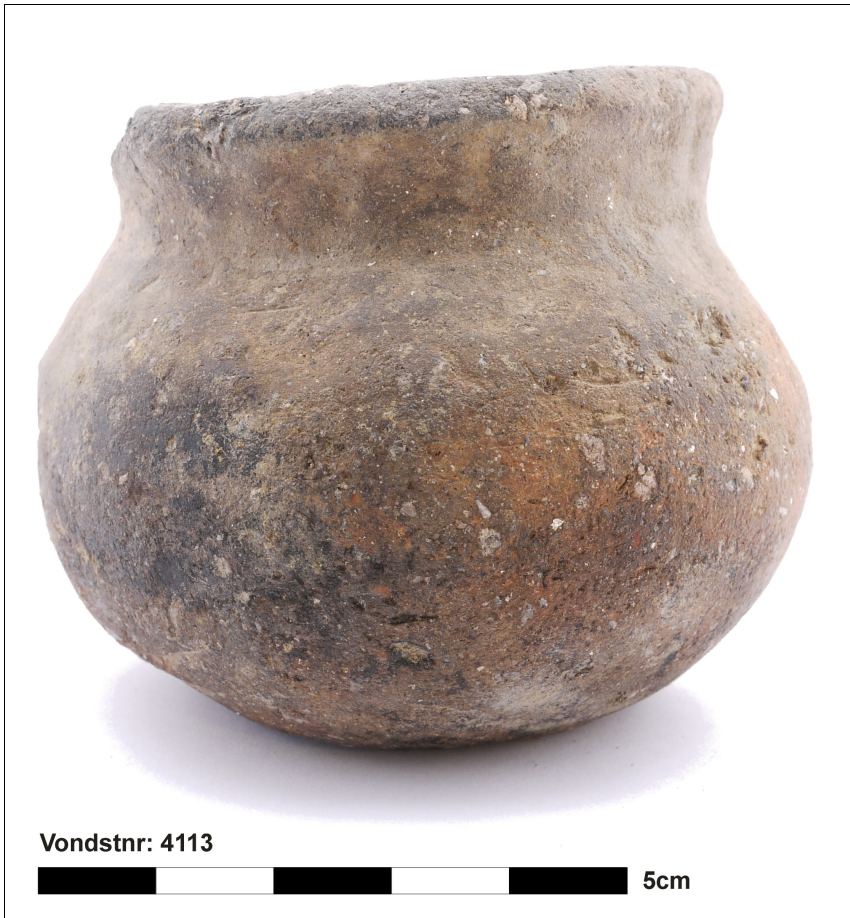
**Figuur 8.2.3.** Eelde, Grootte Veen. Boven drie schijfjes van aardewerk: twee speelsteentjes en een doorboorde scherf die tot de spinklosjes wordt gerekend (vondstnummers v.l.n.r. 2849/399, 3912/757 en 3964/875) en een kraal (vondstnummer 789/1626). Onder miniatuur-aardewerk (vondstnummers v.l.n.r. 856/1612, 856/1613, 1918/123, 2913/482 en 4662/841).



Figuur 8.2.4. Eelde, Groote Veen. Miniatuur-aardewerk vondstnummer 3023/1735.



Figuur 8.2.5. Eelde, Groote Veen. Miniatuur-aardewerk, vondstnummer 4001/1734.



Figuur 8.2.6. Eelde, Grootte Veen. Miniatuur-aardewerk, vondstnummer 4113/1733.

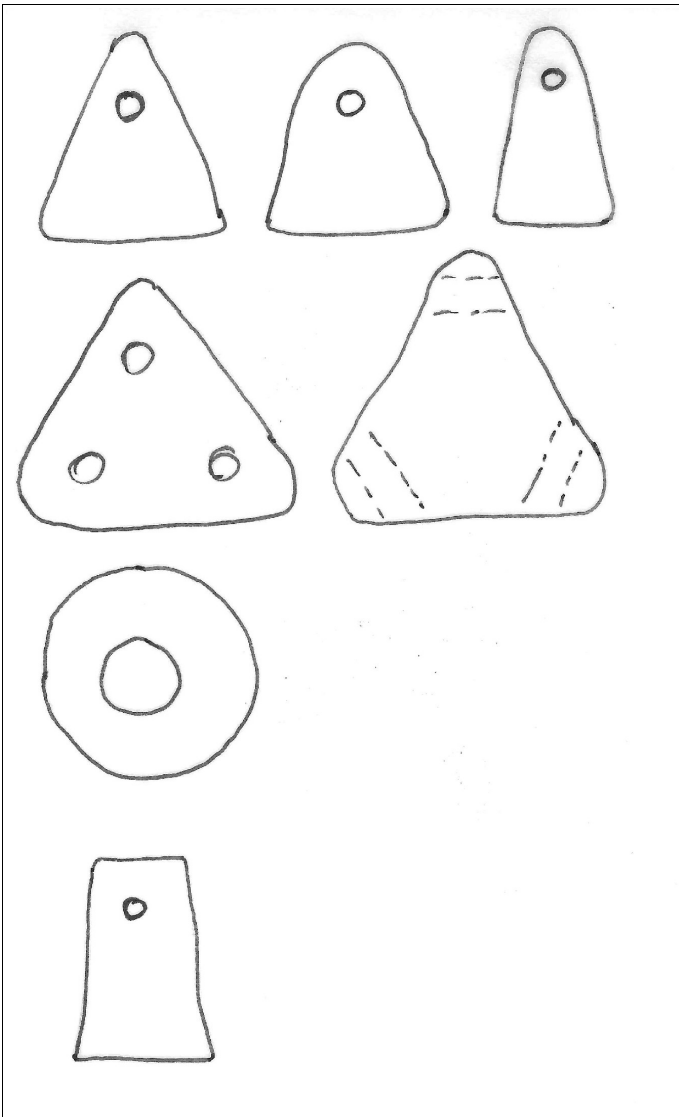


**Figuur 8.2.7.** Eelde, Grootte Veen. Miniatuur-aardewerk, vondstnummer 4662/841.



Figuur 8.2.8. Eelde, Grootte Veen. Het lepelfragment.

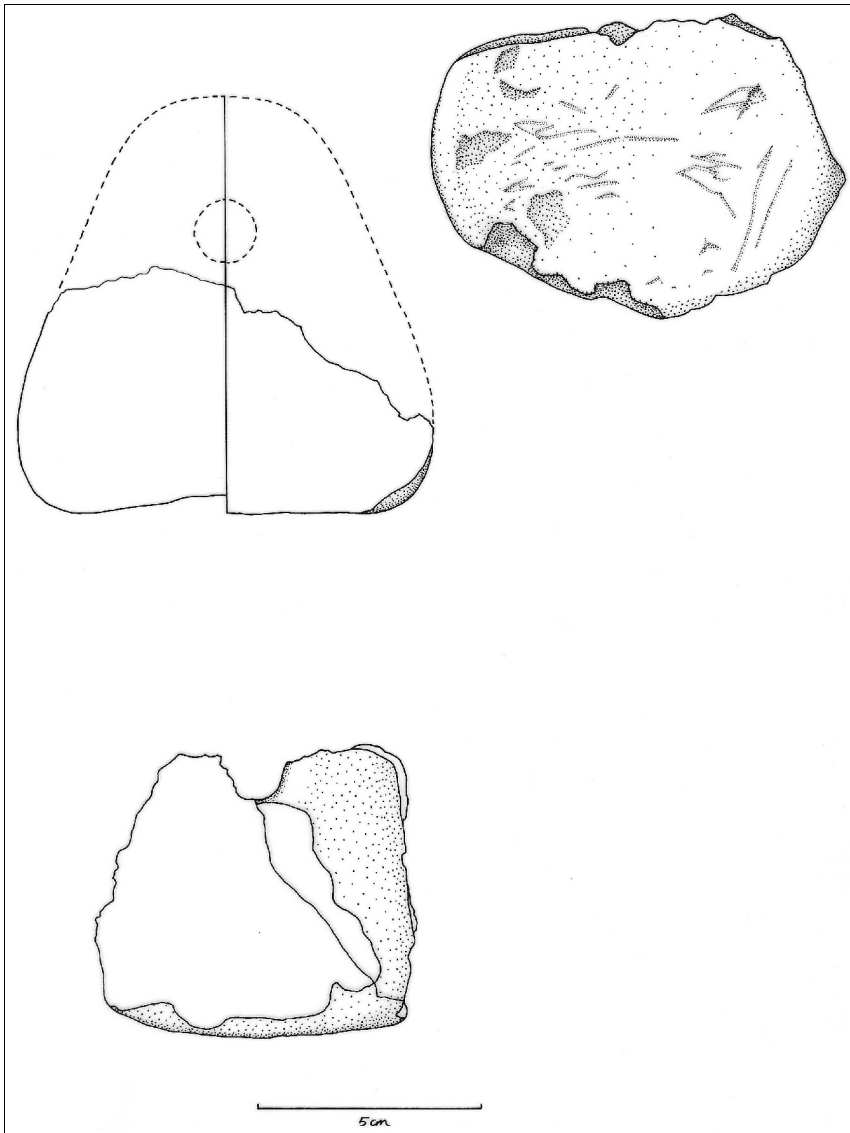




**Figuur 8.2.9.** Eelde, Grote Veen. De verschillende typen weefgewichten uit de periode ijzertijd-romeinse tijd. Boven enkele varianten van het conische type, daaronder de driehoekige vorm met gaten (links bovenin en rechts gaten opzij), daaronder de ringvorm en als laatste de rechthoekige vorm.



Figuur 8.2.10. Eelde, Grootte Veen. Twee weefgewichten uit vondstnummer 5606.



**Figuur 8.2.11.** Eelde, Grote Veen. Tekening van een groot fragment weefgewicht (vondstnummer 1513).



**Figuur 8.2.12.** Eelde, Groote Veen. Twee weefgewichten: boven vondstnummer 846 en onder vondstnummer 5378.



**Figuur 8.2.13.** Eelde, Grootte Veen. Boven fragmenten van een driehoekig weefgewicht (vondstnummer 5606) en onder een mogelijk weefgewicht met een atypische vorm (vondstnummer 4590).



Figuur 8.2.14. Eelde, Grootte Veen. Enkele spinklosjes.



Figuur 8.2.15. Eelde, Grootte Veen. Een knop van aardewerk.

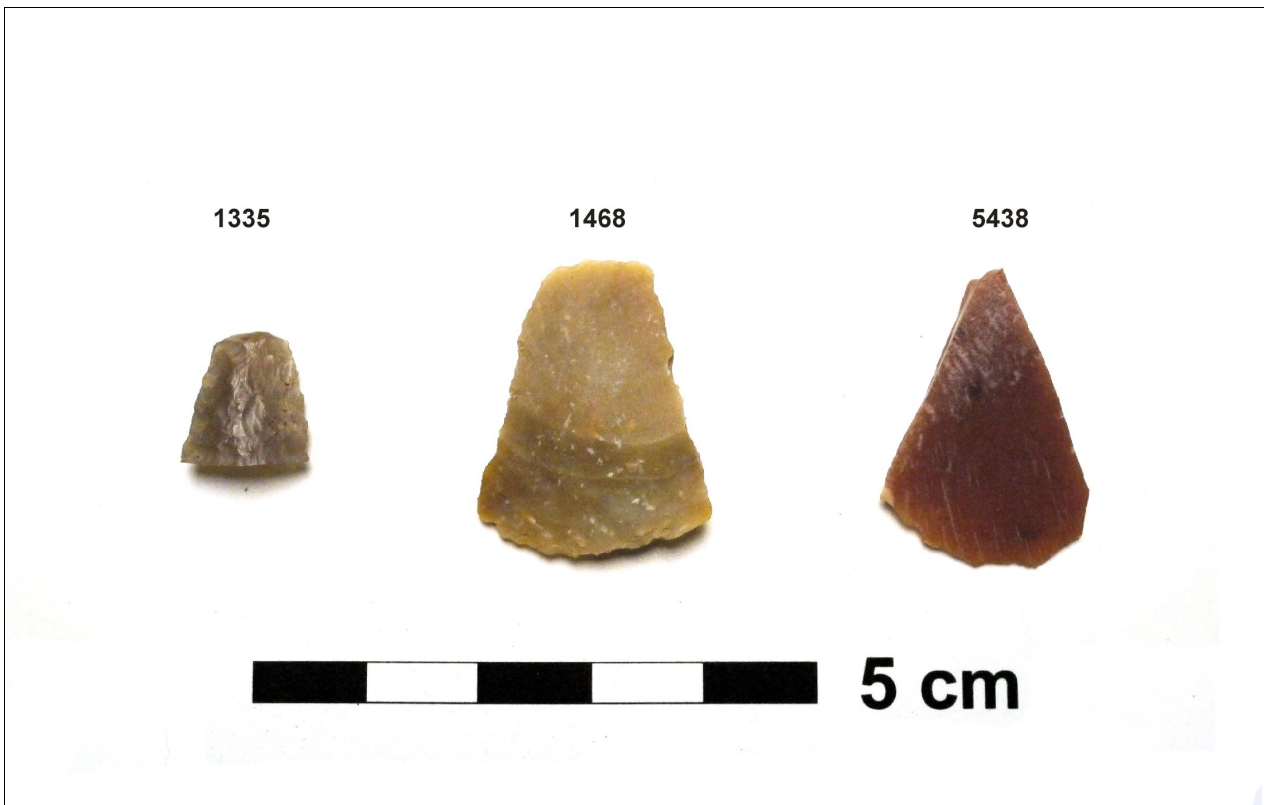


**Figuur 8.2.16.** Eelde, Groote Veen. Een tuit (vondstnummer 3297).

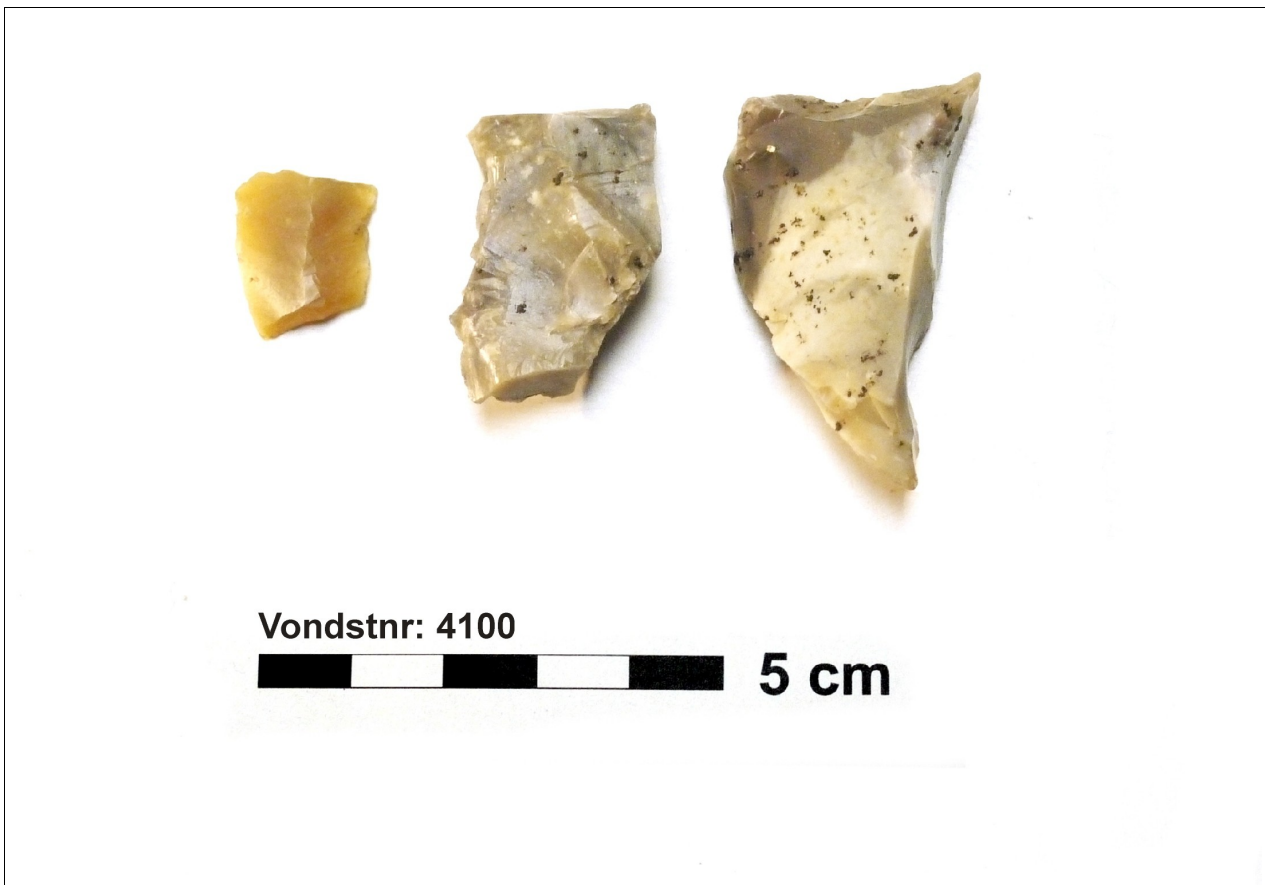




Figuur 8.2.17. Eelde, Groote Veen. Vier fragmenten hutteloom met indrukken van takken (vondstnummer 5282).



**Figuur 8.3.1.** Eelde, Groote Veen. Vondstnummer 1335: fragment pijlpunt met oppervlakteretouche; vondstnummer 1468: transversale spits op afslag; vondstnummer. 5438: afslag van geslepen vuurstenen bijl.



**Figuur 8.3.2.** Eelde, Groote Veen. Vuurstenen uit vondstnummer 4100, waaronder een breed, symmetrisch trapezium (links).



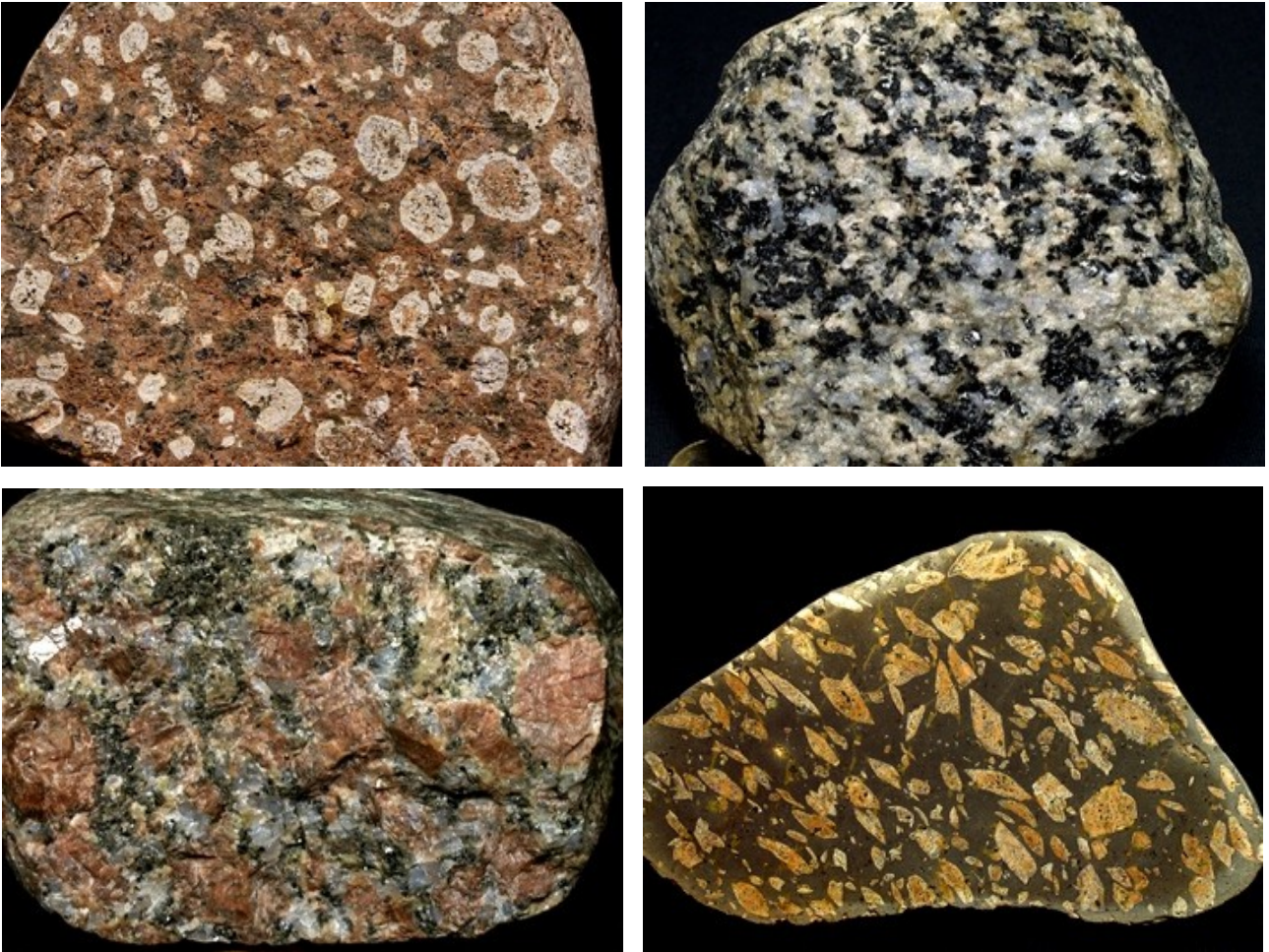
Figuur 8.3.3. Eelde, Grootte Veen. Vuurmaker (5022) en vuurslag, type 'bikkelvormige vuursteen' (2044).



**Figuur 8.4.1.** Eelde, Grootte Veen. Keilemafzetting op de kruising N33/N34 bij Gieten. De keilemafzetting is ruim 4 meter dik. De zwerfsteininhoud is Oostbaltisch net als in Eelde op de locatie het Grootte Veen. De kleuren van de leemlaag zijn te danken aan reductie (blauwgrijs) en oxidatie (roestbruin).



Figuur 8.4.2. Eelde, Groot Veen. De Hesemann-gebieden in Scandinavië.

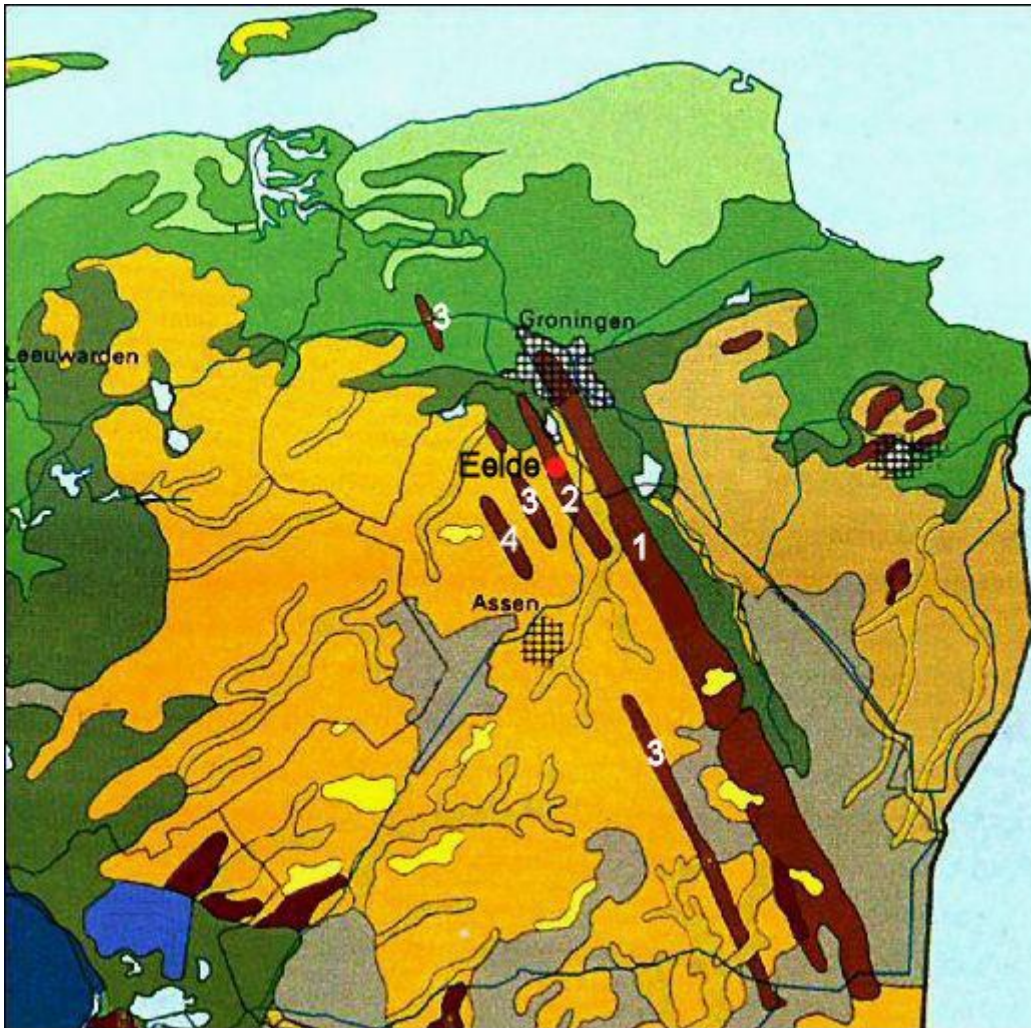


**Figuur 8.4.3.** Eelde, Grootte Veen. Linksboven Ålandrapakivi uit herkomstgebied 1; rechtsboven Uppsalagraniet uit herkomstgebied 2; linksonder Smålandgraniet uit herkomstgebied 3 en rechtsonder Rhombenporfier uit herkomstgebied 4.



**Figuur 8.4.4.** Eelde, Grootte Veen. Vuursteenhoudende keileem van het Assen-type. Dit keileemtype is aanwezig op de Tynaarlo-rug in Eelde. De keileem bevat een Oostbaltisch zwerfsteenkarakter met bijmenging van veel vuursteen uit de zuidelijke Oostzee.





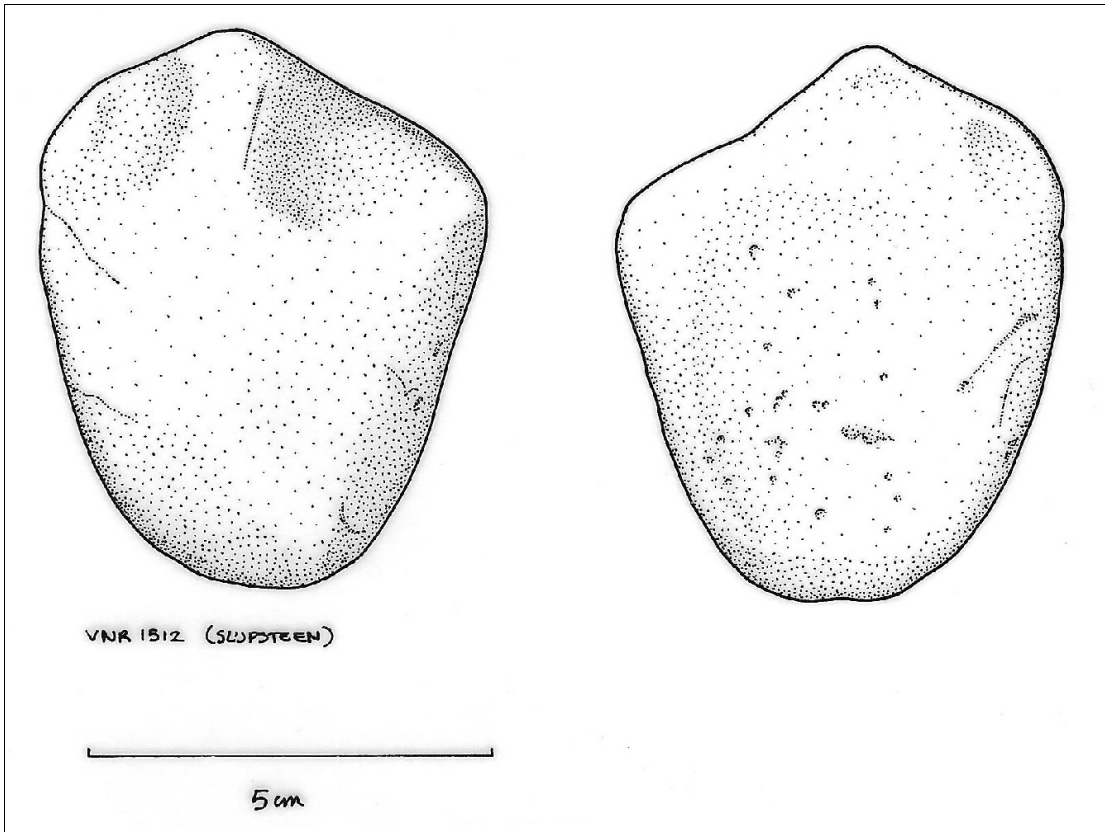
**Figuur 8.4.5.** Eelde, Grootte Veen. Het Hondsrugsysteem in Oost-Drenthe wordt gekenmerkt door een viertal parallel verlopende NNW-ZZO gerichte zand/keileemruggen: de Hondsrug (1), de Tynaarlo-rug (2), de Rolder of Sleenerug (3) en de Zeijenrug (4). De ruggen zijn van elkaar gescheiden door beekdalen.



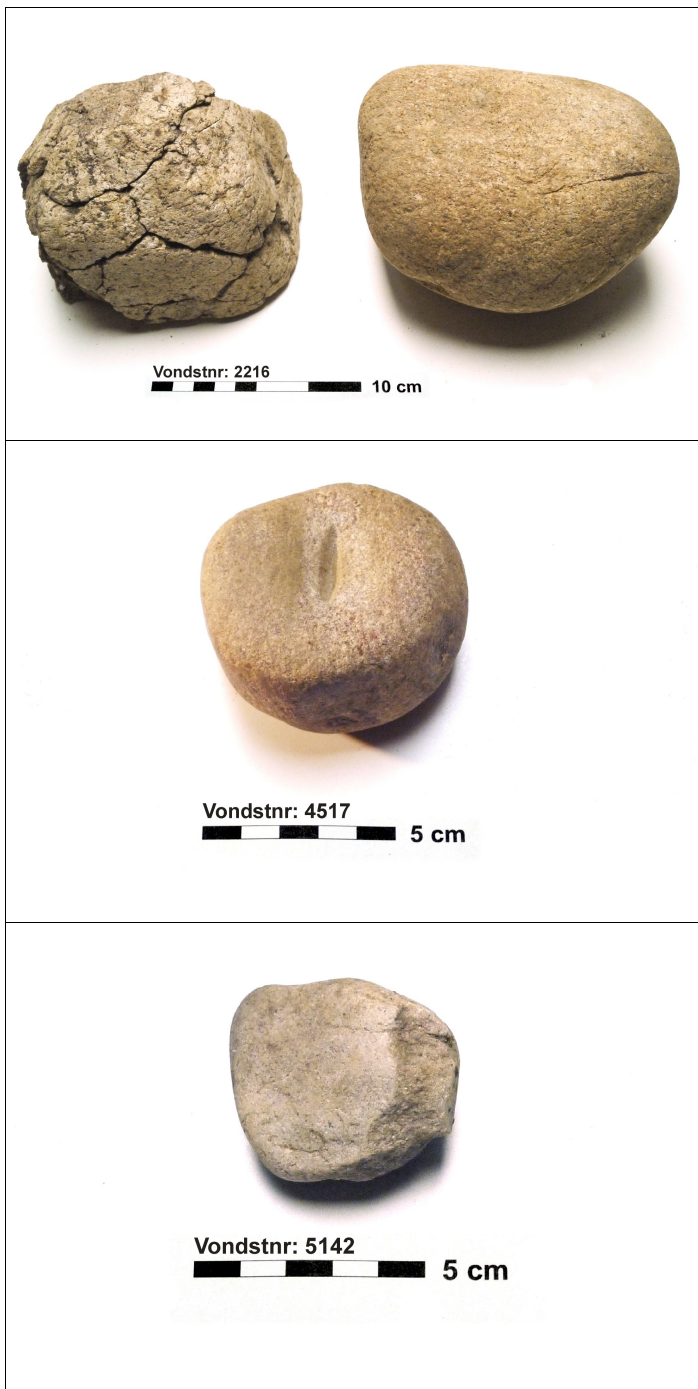
**Figuur 8.4.6.** Eelde, Grootte Veen. Kalkrijke Emmenkeileem met veel grijze Palaeozoïsche kalkstenen en kalkconcreties. De foto is genomen bij de N33 bij Gieten. Dit type keileem bezit een extreem Oostbaltisch karakter met zeer veel zwerfstenen uit de noordoostelijke Oostzee en Zuidwest-Finland. Vuursteen ontbreekt hierin.



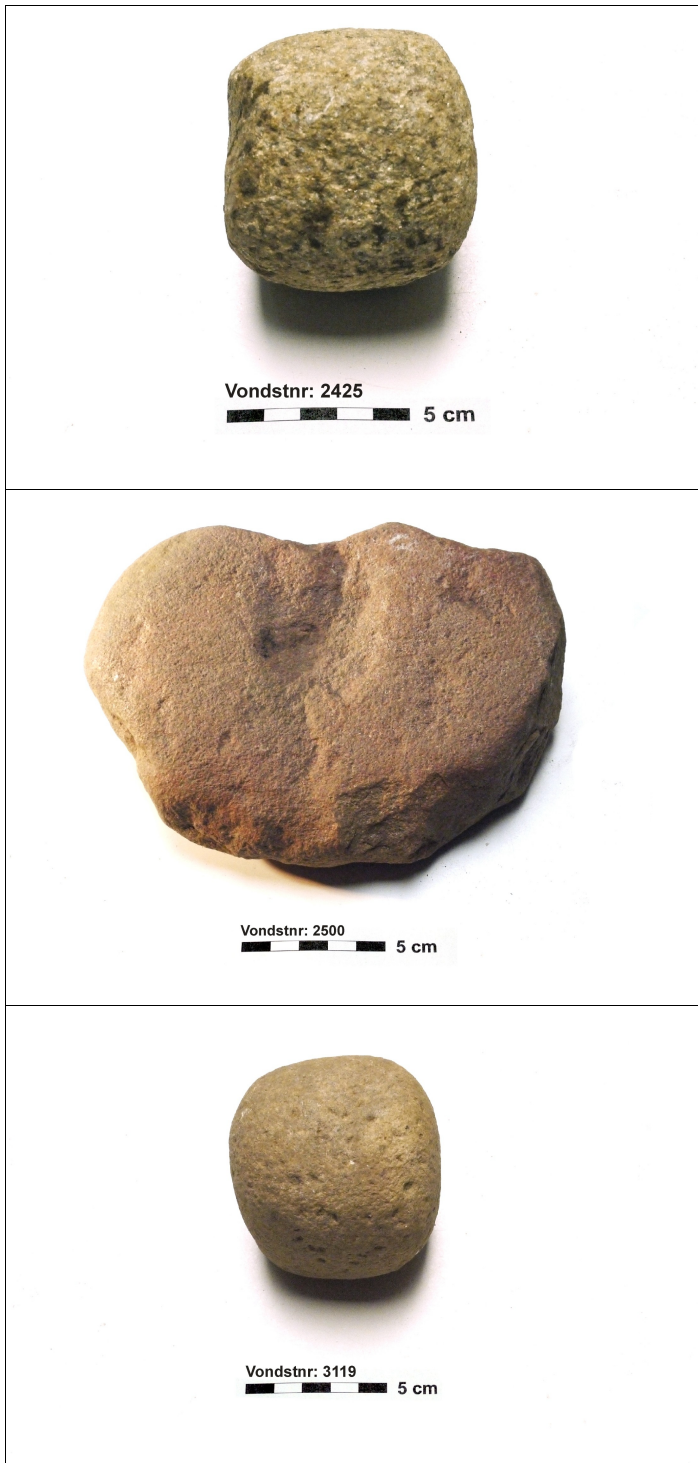
**Figuur 8.4.7.** Eelde, Grootte Veen. Uitgeblazen keizandniveau op het Balloërveld bij Rolde. Zwerfsteentellingen in dit keizand wijzen op een vermenging van componenten uit Oostbaltische Assen keileem en Westbaltische Heerenveenkeileem. Het keizand bevat veel vuurstenen naast veel rapakivi's.



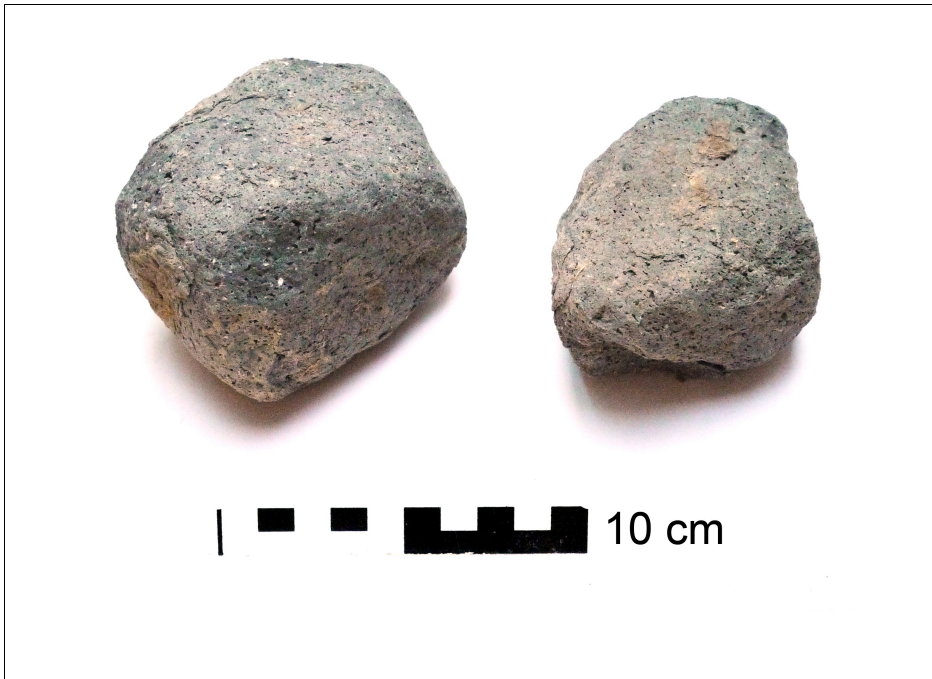
Figuur 8.4.8. Eelde, Groote Veen. Slijpsteen.



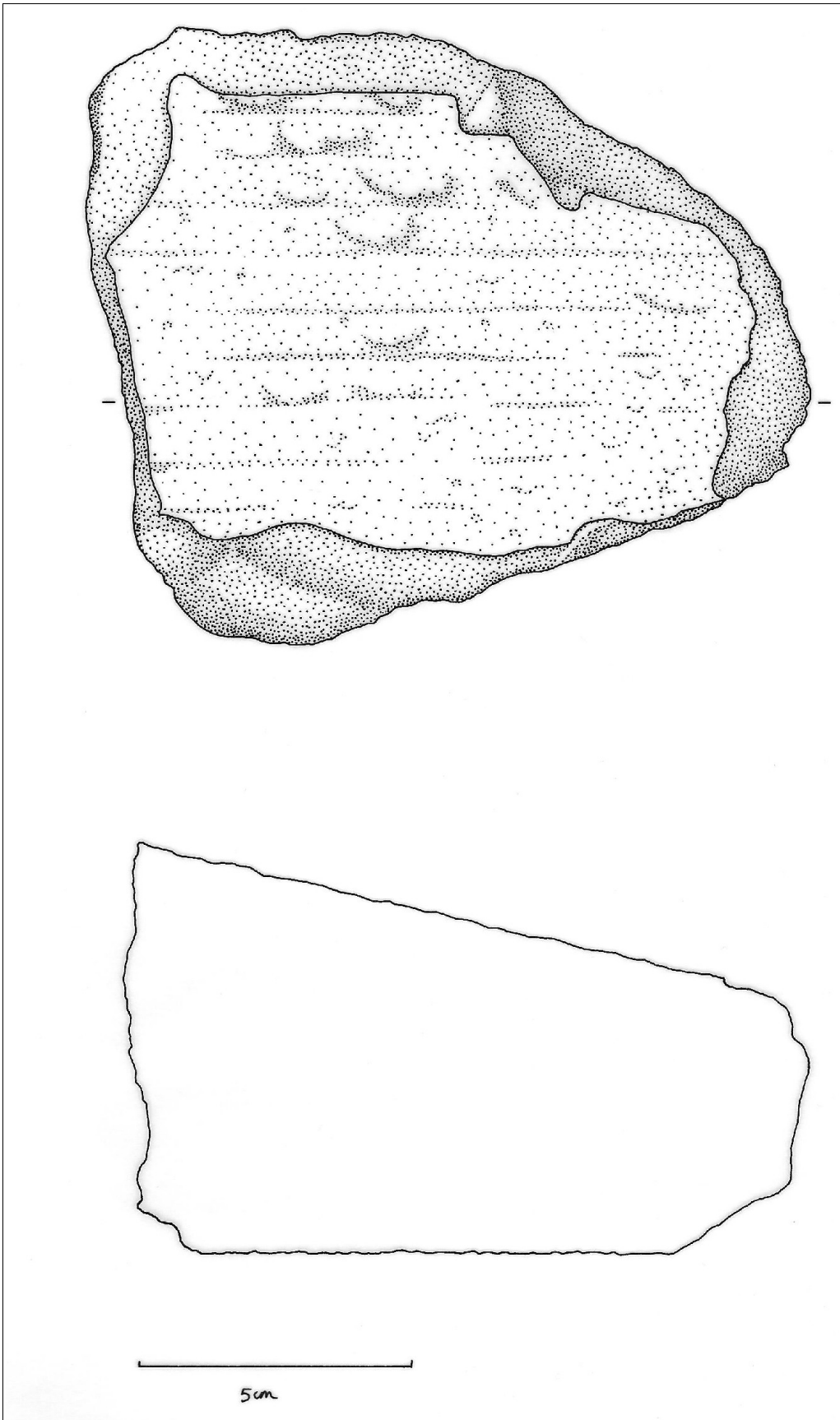
**Figuur 8.4.9.** Eelde, Groote Veen. Boven: Wrijfstenen, waarvan de linker verbrand is. Midden: slijpsteen met ingesleten groef. Onder: wetsteen.



**Figuur 8.4.10.** Eelde, Grote Veen. Boven: klopsteen. Midden: aambeeldsteen met duidelijke kuil. Onder: klopsteen.



**Figuur 8.4.11.** Eelde, Grootte Veen. Maalsteenfragmenten vesiculair basalt; boven fragmenten met vondstnummer 3999 en onder vondstnummer 5697; een maalsteenfragment met kasporen.



Figuur 8.4.12. Eelde, Groote Veen. Maalsteen met kasporen





**Figuur 8.4.13.** Eelde, Grootte Veen. Een ligger en looper van een maalsteen, respectievelijk van gneisgraniet en van gneis (vondstnummer 2762).

**Tabel 8.4.1.** Eelde, Grootte Veen. Overzicht van de aangetroffen gesteentesoorten.

<b>MAGMATISCH GESTEENTEMATERIAAL</b>	
<b>Steensoort</b>	<b>Aantal</b>
graniet	53
granodioriet	1
dioriet	3
gabbro	1
pegmatiet/schriftgraniet	20
porfier	6
diabaas	1
magmatische kwarts	16

<b>SEDIMENTAIR GESTEENTEMATERIAAL</b>	
<b>Zandsteen</b>	<b>Aantal</b>
rode en paarsrode zandsteen	47
bruine en bruingele zandsteen	55
witte zandsteen	7
veldspathhoudende zandsteen	2
conglomeratische zandsteen	1
arkose	1
vuursteen	4

<b>METAMORF GESTEENTEMATERIAAL</b>	
<b>Steensoort</b>	<b>Aantal</b>
gneis	25
leptiet	4
helleflint	2
migmatiet	1
kwartsiet	8
amfiboliet	7

**Tabel 8.4.2.** Eelde, Grootte Veen. Overzicht van de aangetroffen gidsgesteenten in het natuursteenmateriaal van het Grootte Veen. Van telgroep 4 uit Zuid-Noorwegen zijn zoals te verwachten geen zwerfstenen aangetroffen.

<b>TELGROEP 1</b>	
<b>Rapakivigranieten</b>	
Ålandrapakivi	45
Ålandgraniet	53
Ålandaplietgraniet	8
Ålandgranietporfier	16
Ålandkwartsporfier	14
Ålandgranofier	12
Rapakivigraniet	47
Rapakivigraniet, monzonitisch	3
Rapakiviporfier, monzonitisch	2
Finse granietporfier	2
Finse granietporfier, type Vehmaa	1
Pyterliet	2
Prickgraniet	7
Porfirische rapakivigraniet	2
Kökar rapakivigraniet, fijnkorrelig	2
Kökar rapakivi-apliet	1
Porfirische Kökarrapakivi	3
Witte rapakivigraniet	1
<b>Overige Oostbaltische gesteenten</b>	
Microkliengraniet	2
Perniögraniet	3
Rode Oostzeeporfier	11
Botnische kwartsporfier	1
Botnische gneisgraniet	1
Tweeglimmergraniet van Ångermanland	2
Helsinkiet-achtige graniet	1
<b>TOTAAL TELGROEP 1:</b>	<b>242 ZWERFSTENEN</b>

<b>TELGROEP 2</b>	
<b>Gidsgesteenten uit Midden-Zweden</b>	
Dalaporfier	2
Dalakwartsporfier	5
Bredvadporfier	3
Grönklittporfiriet	2

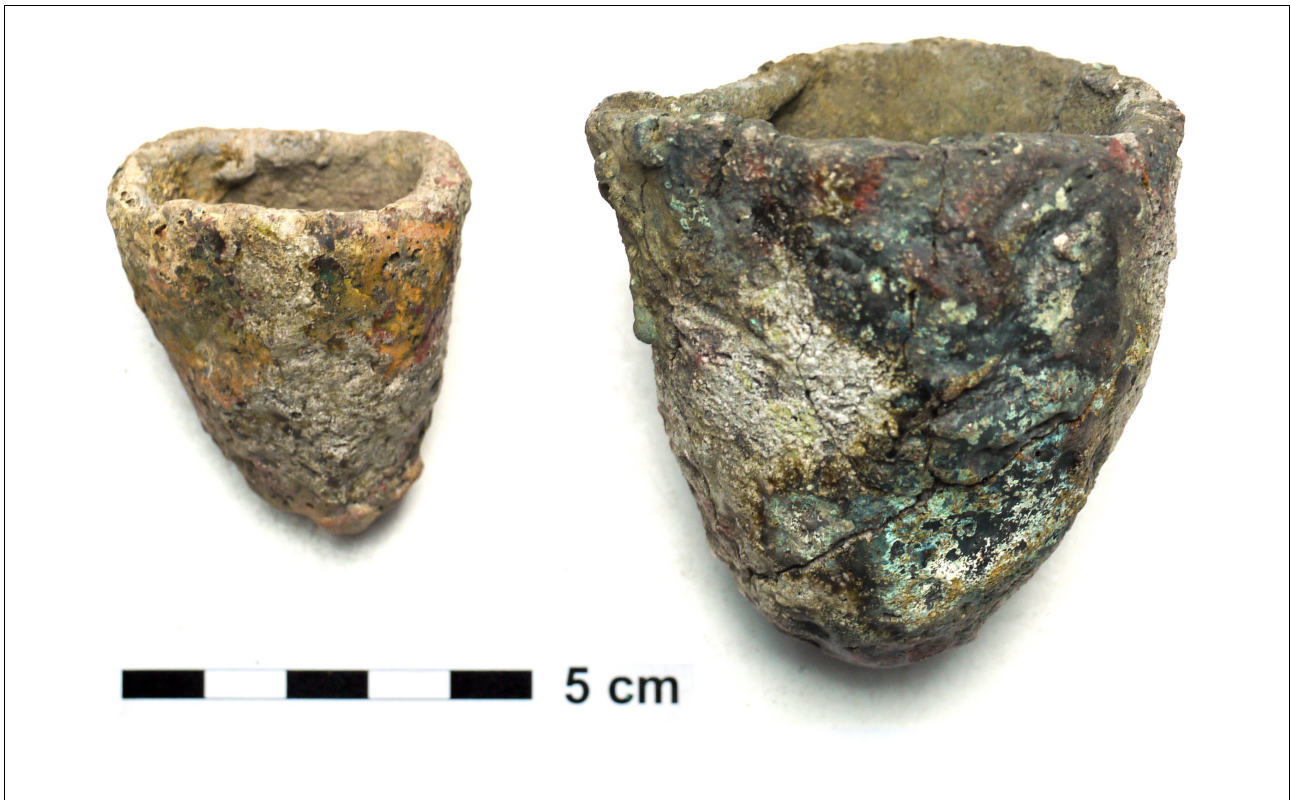
Uppsalagraniet	2
Upplandgraniet	1
Vängegraniet	1
Bruine Oostzeeporfier	3
<b>TOTAAL TELGROEP 2:</b>	<b>19 ZWERFSTENEN</b>

<b>TELGROEP 3</b>	
<b>Gidsgesteenten uit Zuid-Zweden</b>	
Smålandgraniet	12
Rode Graverforsgraniet	1
Vanevikgraniet	3
Kalmarsundzandsteen	2
Västervikkwartsiet	1
<b>TOTAAL TELGROEP 3:</b>	<b>19 ZWERFSTENEN</b>

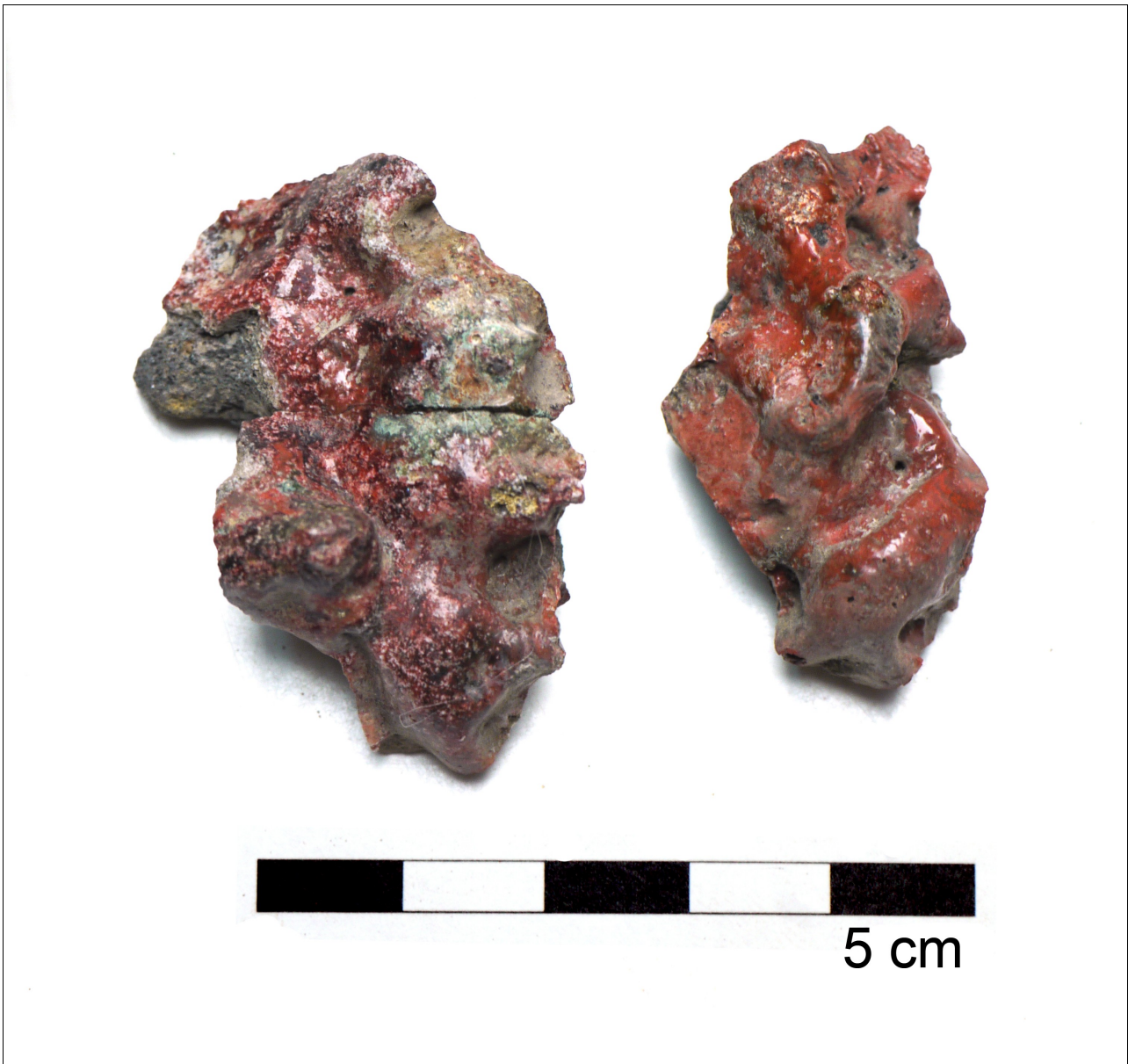
<b>TELGROEP 4</b>	
<b>Gidsgesteenten uit het Oslogebied in Zuid-Noorwegen</b>	
-	-
<b>TOTAAL TELGROEP 4:</b>	<b>0 ZWERFSTENEN</b>



Figuur 8.5.1. Eelde, Groote Veen. Vondstnummer 1275: drie hardbodems.



Figuur 8.5.2. Eelde, Grootte Veen. Vondstnummer 729: twee hele smeltkroezen.



**Figuur 8.5.3.** Eelde, Groote Veen. Vondstnummer 729: twee fragmenten smeltkroes met rode verglazing (dit duidt op het smelten van een koperlegering).



Figuur 8.5.4. Eelde, Grootte Veen. Vondstnummer 729: enkele randfragmenten van smeltkroezen.

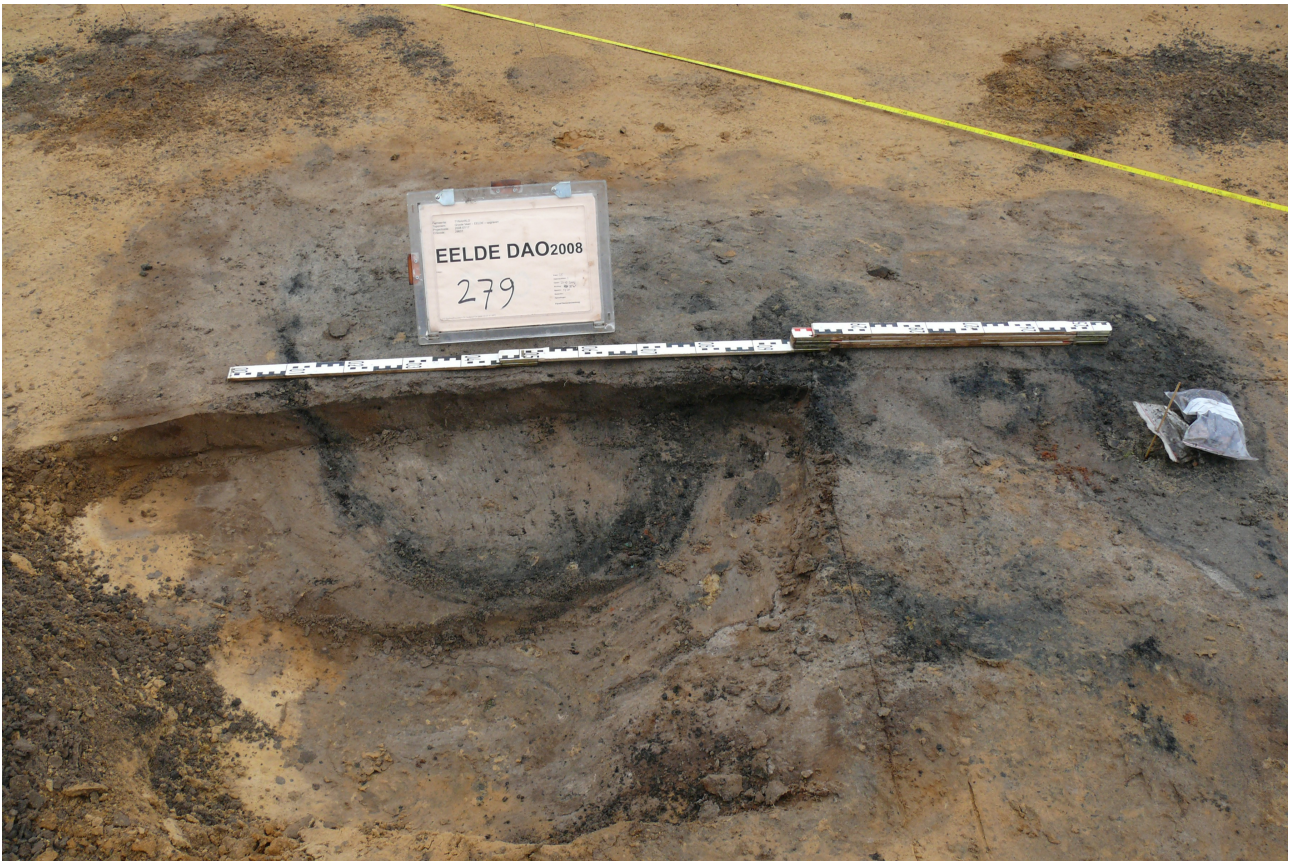




Figuur 8.5.5. Eelde, Grootte Veen. Vondstnummer 729: drie bodems van smeltkroezen.



Figuur 8.5.6. Eelde, Grootte Veen. Vondstnummer 729: twee randen van een smeltkroes met koperinclusies.



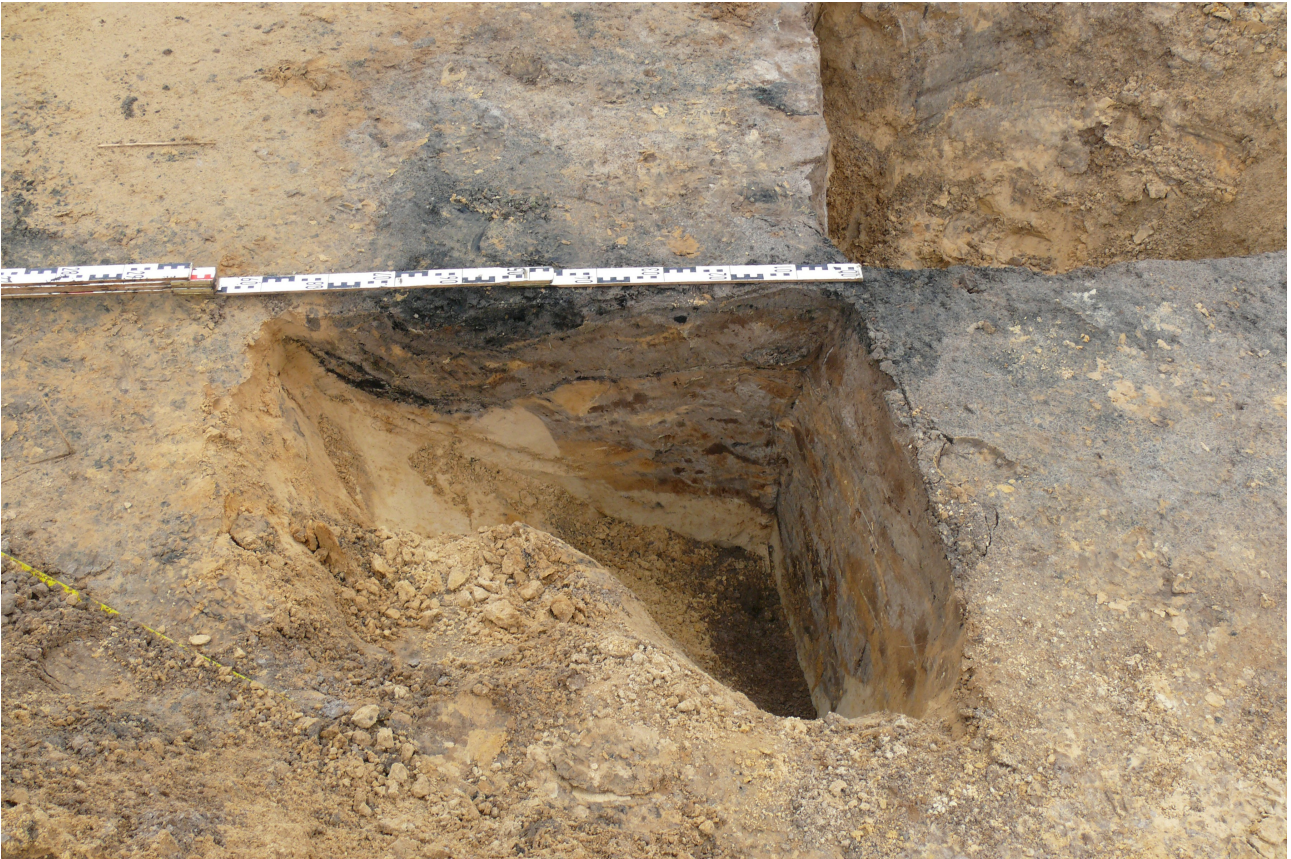
**Figuur 8.5.7.** Eelde, Grootte Veen. Foto van Spoor 1720. Dit spoor werd volgens de kwadrantmethode opgegraven. Er zijn twee haarden zichtbaar.



**Figuur 8.5.8.** Eelde, Grootte Veen. Detail van Spoor 1720. De verkleuring bij de haard bevat veel houtskool en stukken koper en verbrand leem.



**Figuur 8.5.9.** Eelde, Grootte Veen. Foto van Spoor 1720, eerste kwadrant.



**Figuur 8.5.10.** Eelde, Grootte Veen. Foto van Spoor 1720. Dit is het tweede kwadrant.



**Figuur 8.5.11.** Eelde, Groote Veen. Vondstnummer 729: gietresten uit Spoor 1720.



**Figuur 8.5.12.** Eelde, Grootte Veen. Vondstnummer 3304: rest van een gietkanaal uit Spoor 9283.





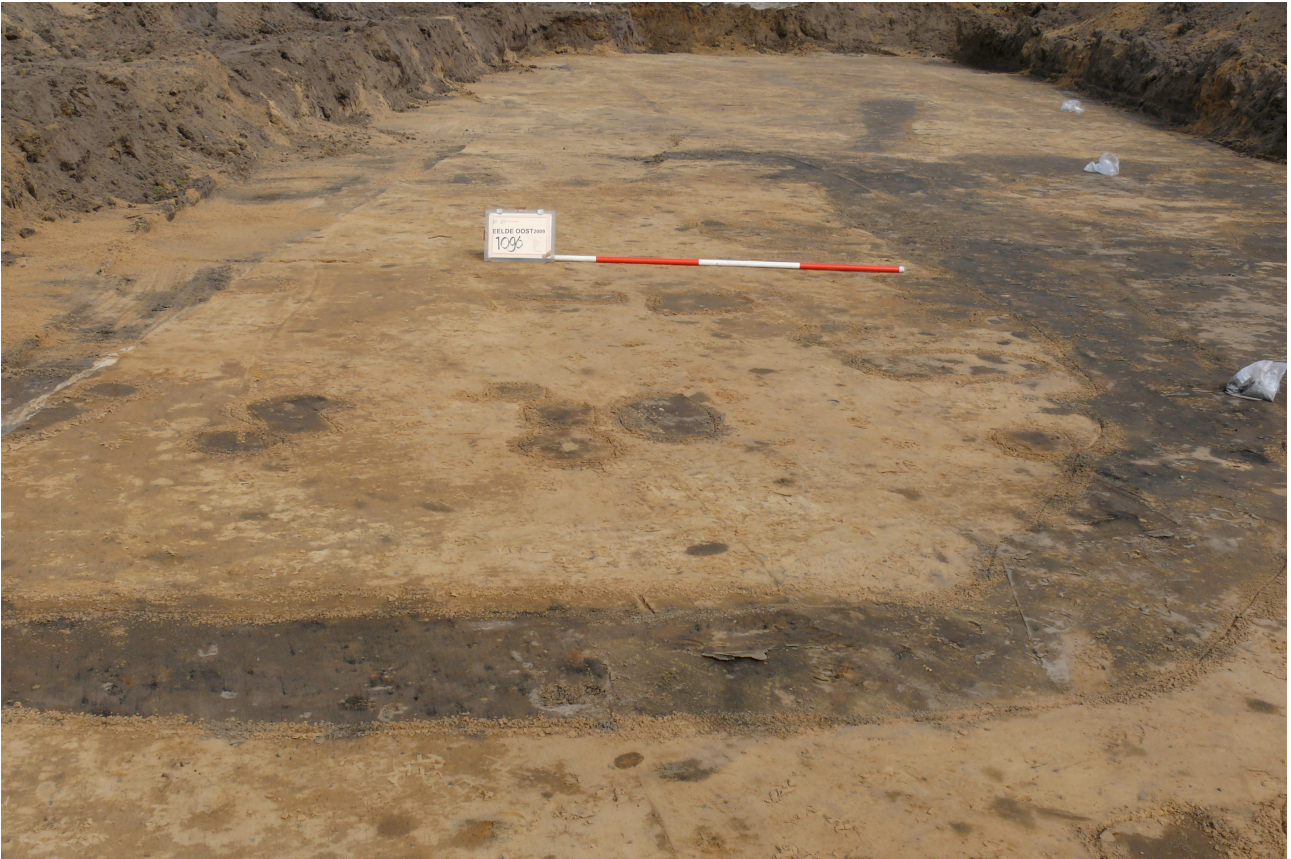
**Figuur 8.5.13.** Eelde, Grote Veen. Vondstnummer 729: druppels, gietresten en stukjes koper voor hersmelten uit Spoor 1720.



Figuur 8.5.14. Eelde, Groote Veen. Vondstnummer 729: mogelijke malfragmenten uit Spoor 1720.



**Figuur 8.5.15.** Eelde, Grote Veen. Vondstnummer 3307: mogelijke malfragmenten uit Spoor 9283.



**Figuur 8.5.16.** Eelde, Grootte Veen. Spoor 9283: een greppel langs een huis met veel koperfragmenten, mogelijke malfragmenten, gietstukken, houtskool en verbrande leemresten.



**Figuur 8.5.17.** Eelde, Grootte Veen. Doorsnede van de greppel (Spoor 9283). De greppelvulling is zwart gekleurd door de houtskool.



**Figuur 8.5.18.** Eelde, Groote Veen. Vondstnummer5692: ijzeren kogel.



Figuur 8.5.19. Eelde, Groote Veen. Vondstnummer 3068: ijzeren bijl.



Figuur 8.5.20. Eelde, Groote Veen. Vondstnummer 515: ijzeren kruisboog bout.





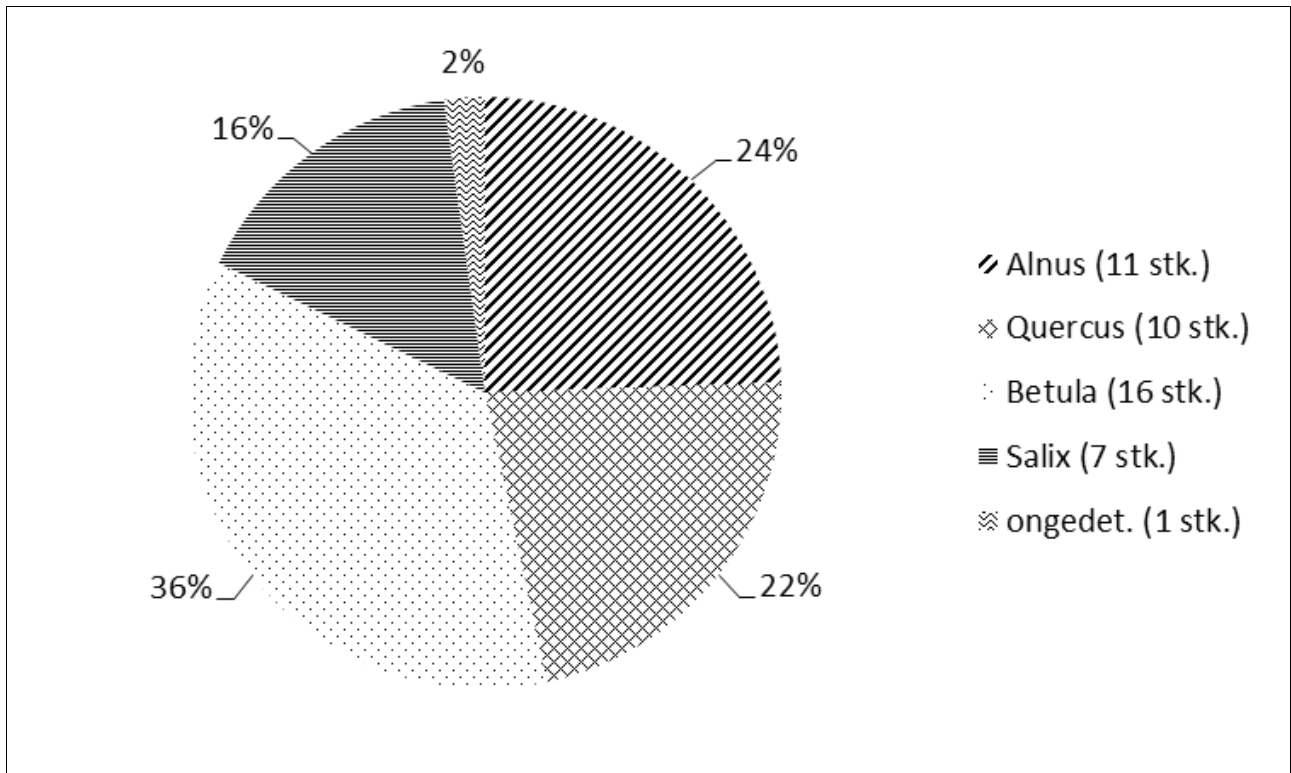
Figuur 8.5.21. Eelde, Groote Veen. Vondstnummer 3018: romeinse munt.



**Figuur 8.5.22.** Eelde, Grootte Veen. Vondstnummer 2372: staaf van gedraaid koperen draad, mogelijk deel van een torque.



Figuur 8.5.23. Eelde, Groote Veen. Gouden munt.



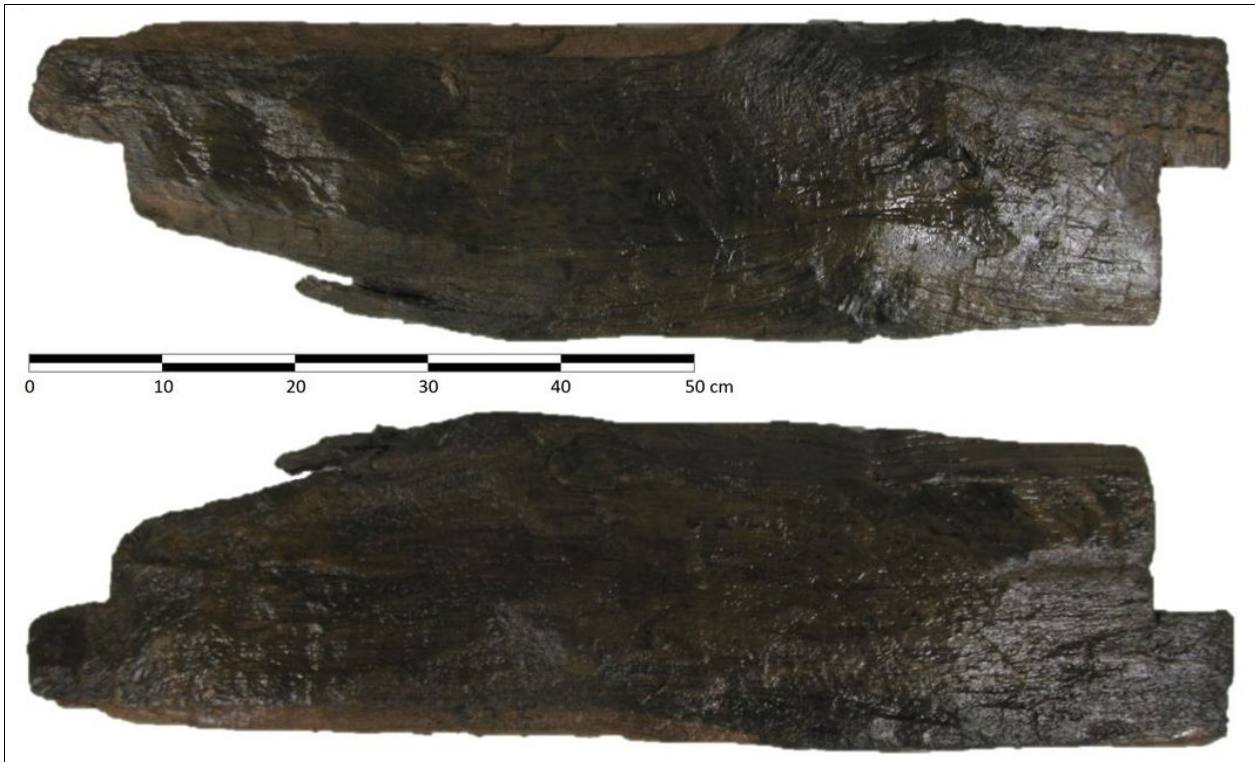
**Figuur 8.6.1.** Eelde, Grootte Veen. Het houtsoortenspectrum van de opgraving Eelde, Grootte Veen (Alnus = els, Quercus = eik, Betula = berk en Salix = wilg).



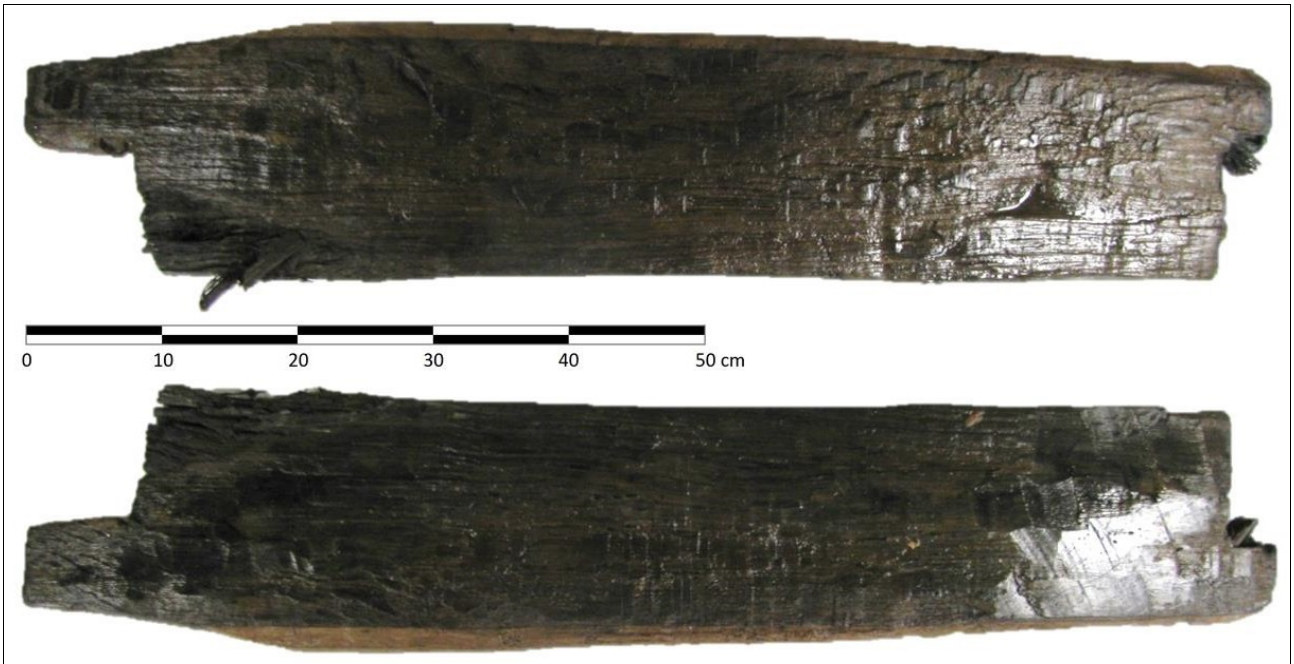
**Figuur 8.6.2.** Eelde, Grootte Veen. Enkele berkenhouten paalfragmenten (vondstnummer 1509). De kenmerkende witte schors van de berk is nog grotendeels aanwezig.



**Figuur 8.6.3.** Eelde, Grootte Veen. De overblijfselen van twee waterputten (Spoor 4198 links en Spoor 4297 rechts). De linker waterput heeft een vierkante basis, terwijl de rechter waterput een trechtervormig spoor heeft achtergelaten met een ronde schacht (foto: De Steekproef bv).



**Figuur 8.6.4.** Eelde, Grootte Veen. Eén van de eikenhouten planken (vondstnummer 1504) uit de waterput (Spoor 4198): een radiale plank met aan weerszijden een verbindingselement.



**Figuur 8.6.5.** Eén van de eikenhouten planken (vondstnummer 1501A) uit de waterput (Spoor 4198): een radiale plank met aan weerszijden een verbindingselement.





**Figuur 8.6.6.** Eelde, Grootte Veen. Een berkenhouten paaltje met een uitsparing (vondstnummer 1501B; boven) uit de waterput (Spoor 4198). Een klein blokje hout (vondstnummer 1501C; onder) uit de uitsparing in het paaltje, ook van berkenhout. Detailopnames van vondstnummer 1501B (links) en 1501C (rechts).



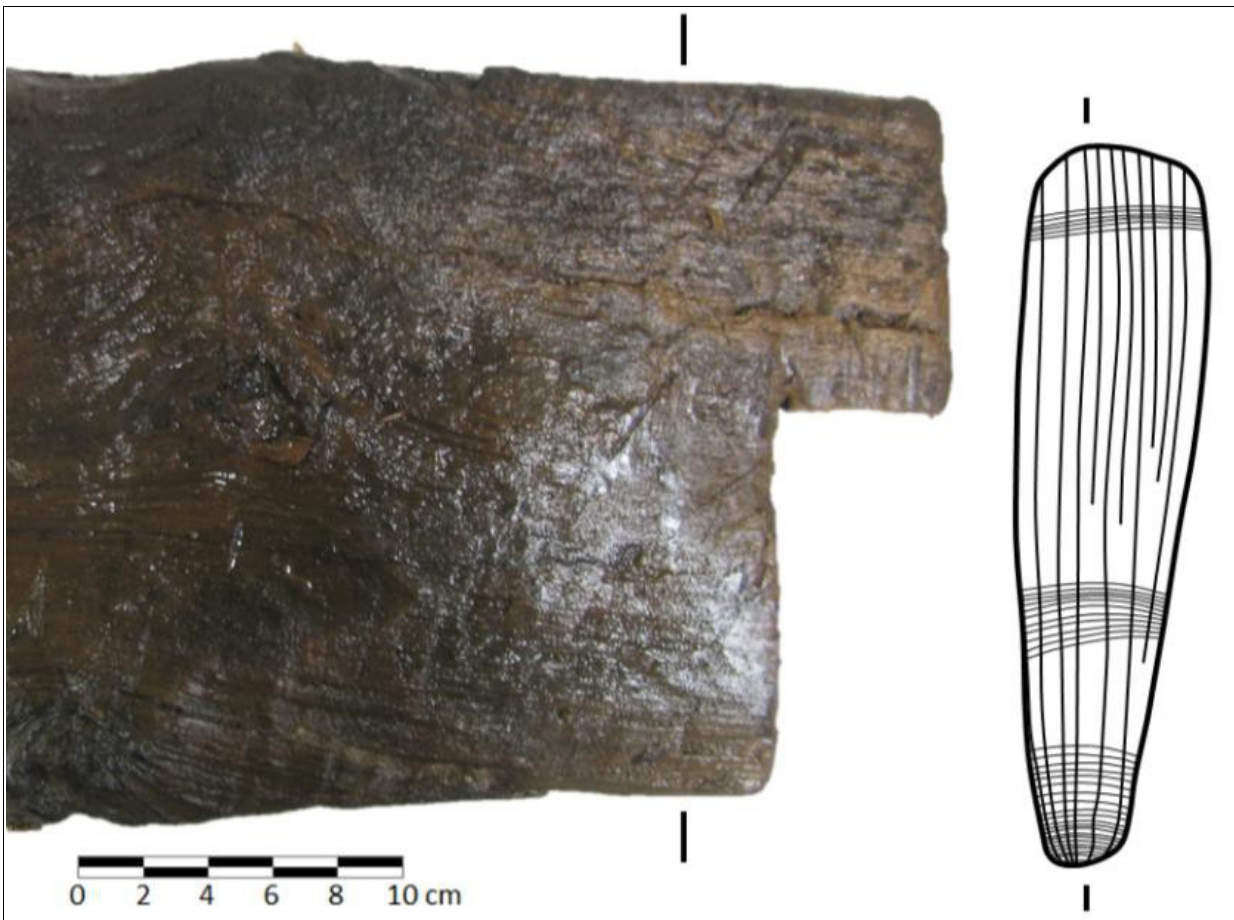
**Figuur 8.6.7.** Eelde, Grootte Veen. Een elzenhouten balk (vondstnummer 1511) uit een waterput (Spoor 4198). Aan de linkerzijde is een indruk te zien over de breedte van de balk.



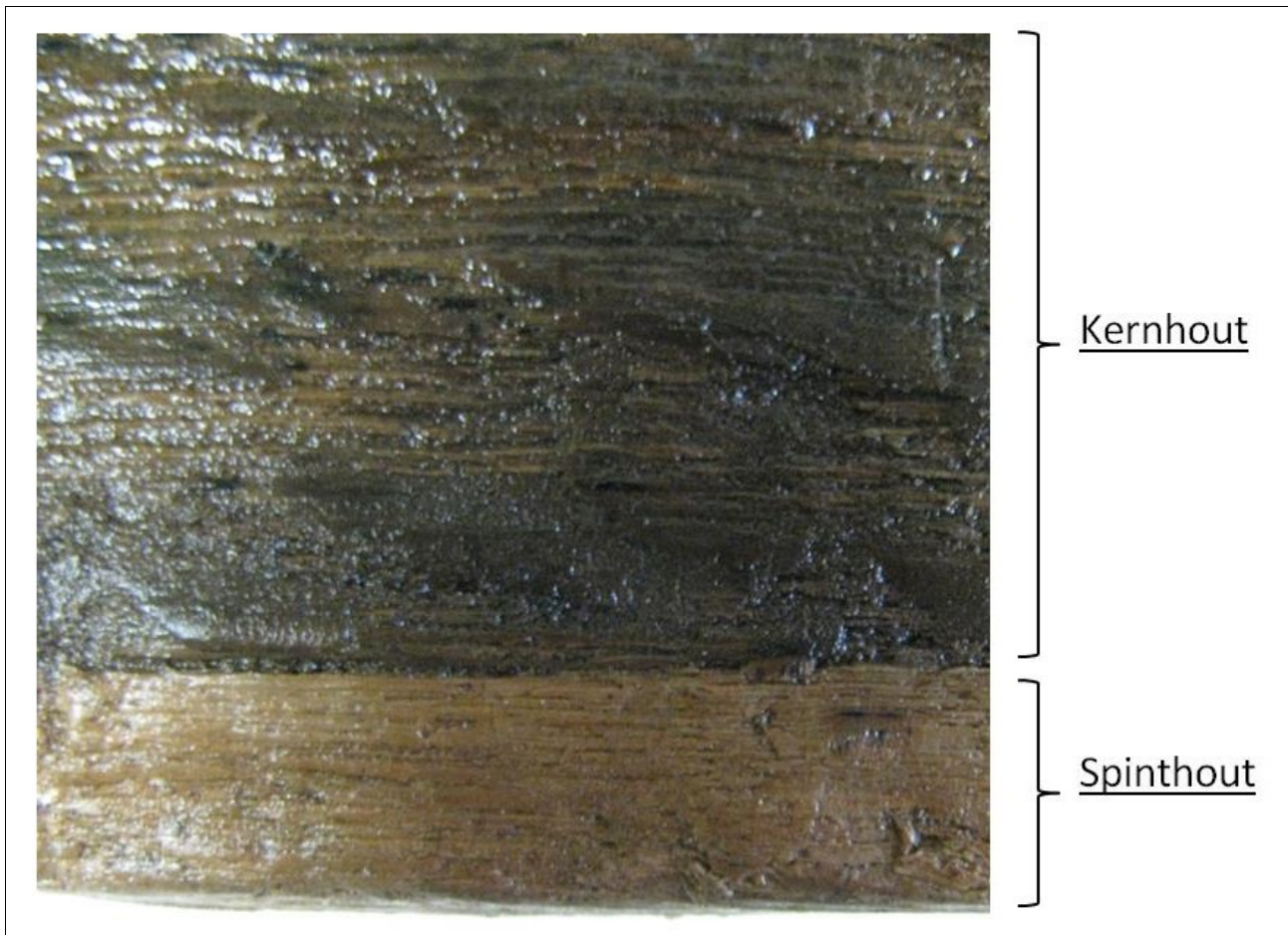
Figuur 8.6.8. Eelde, Grootte Veen. Een waterput (Spoor 5908) (foto's: De Steekproef bv).



Figuur 8.6.9. Eelde, Grootte Veen. Een waterput (Spoor 1225) (foto: De Steekproef bv).



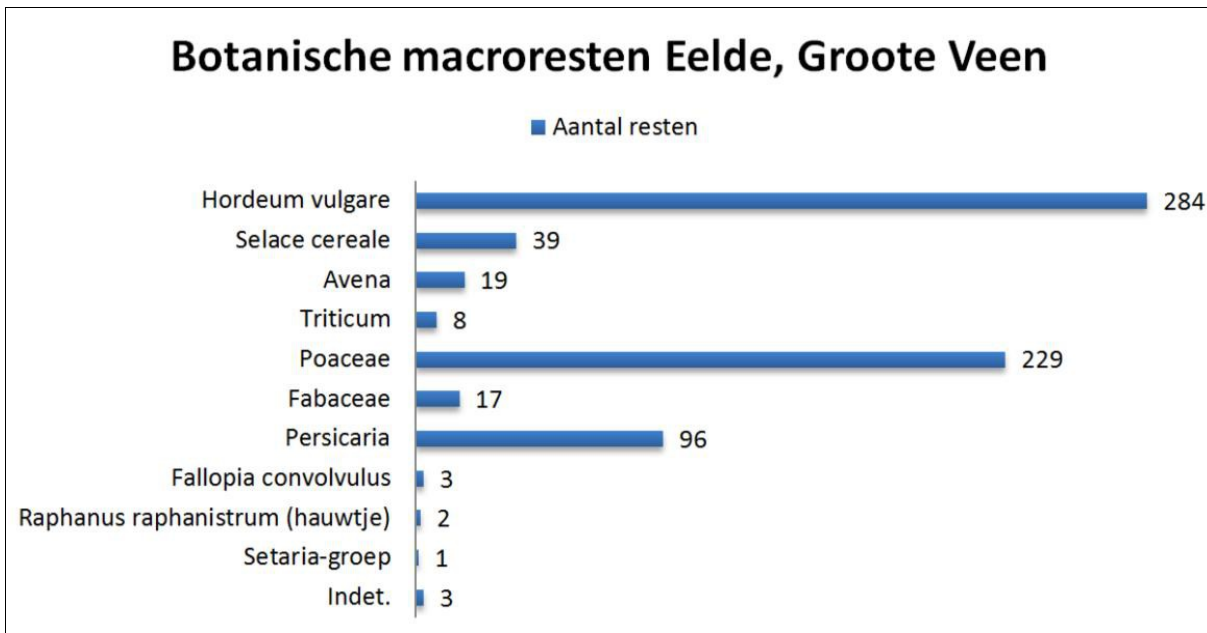
**Figuur 8.6.10.** Eelde, Grootte Veen. Detailopname en een tekening van de doorsnede van een brede plank uit waterput Spoor 4198.



**Figuur 8.6.11.** Eelde, Grootte Veen. Detailopname van één van de planken, waarop het verschil tussen kern- en spinhout duidelijk zichtbaar is.

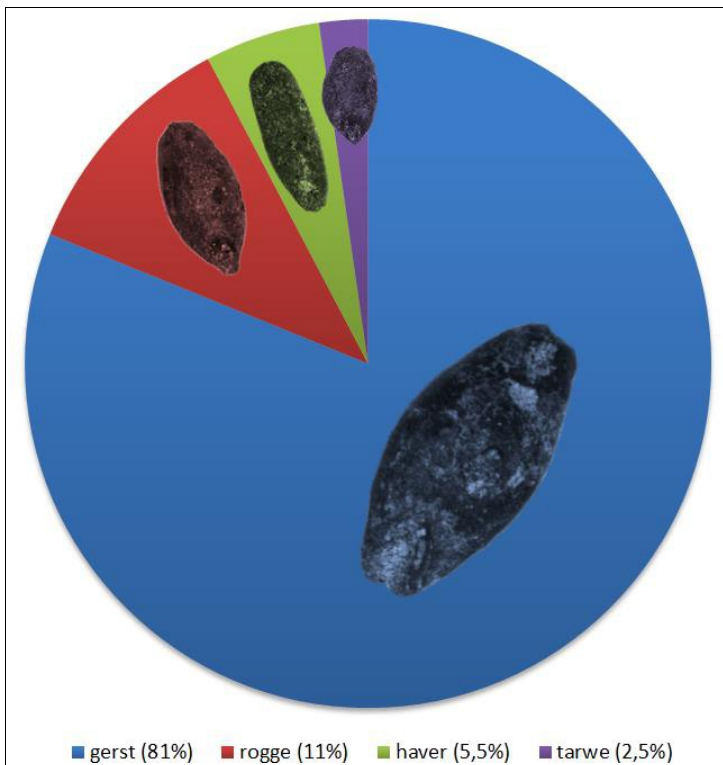
Tabel 8.6.1. Eelde, Groote Veen. Het hout uit de archeologische opgraving.

houtsoort	rondhout	paal	paal?	plank	plank?	balk	balk?	fragment	totaal	houtsoort
<i>Betula</i>	10	1	7						18	berk
<i>Alnus</i>	5		5			1			11	els
<i>Quercus</i>	1			3	3			4	11	eik
<i>Salix</i>	7								7	wilg
niet gedet.							1		1	niet gedet.
<b>totaal</b>	<b>23</b>	<b>1</b>	<b>12</b>	<b>3</b>	<b>3</b>	<b>1</b>	<b>1</b>	<b>4</b>	<b>48</b>	<b>totaal</b>

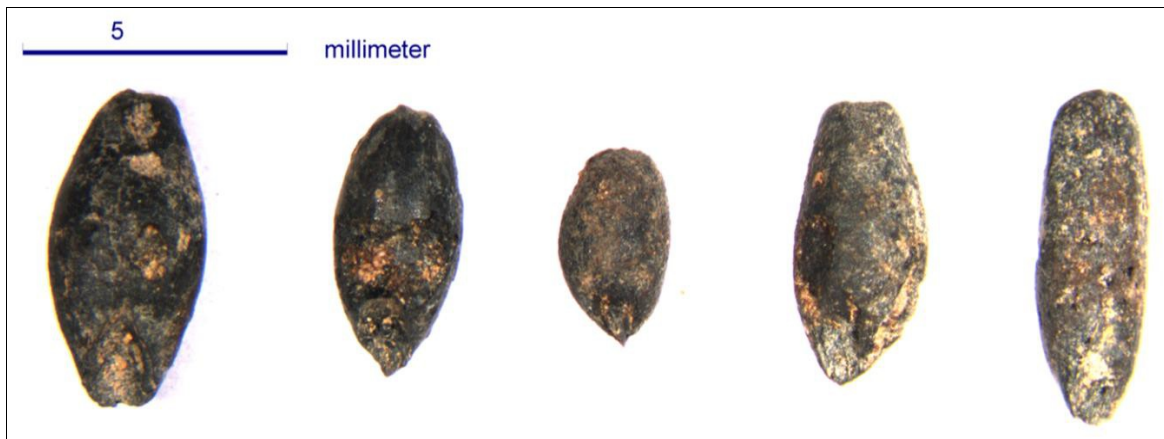


**Figuur 8.7.1.** Eelde, Groote Veen. Het soortenspectrum botanische macroresten uit de opgraving (100% = 701 macroresten).





**Figuur 8.7.2.** Eelde, Grootte Veen. De mate waarin de gedetermineerde granen zich tot elkaar verhouden (100% = 701 macroresten).



**Figuur 8.7.3.** Eelde, Grootte Veen. Vijf verschillende graansoorten die werden aangetroffen. V.l.n.r.: gerst (*Hordeum vulgare*), rogge (*Secale cereale*), gewone tarwe (*Triticum aestivum*), emmertarwe (*Triticum dicoccum*) en haver/oot (*Avena*).





**Figuur 8.8.1.** Eelde, Grootte Veen. Onderkaak van een paard (vondstnummer 1760), geprepareerd door R. Kusters van het Groninger Instituut voor Archeologie.

Tabel 8.8.1. Eelde, Grootte Veen. Frequentie-verdeling skeletelementen rund, paard, schaap/geit, varken en hond.

	rund	paard	schaap/geit	varken	hond
mandibula	-	1	-	-	-
maxilla/mandibula	-	47	-	-	-
losse tanden en kiezen	266	20	-	1	-
rib	1	-	-	-	-
scapula	-	-	1	1	-
humerus	1	-	-	1	-
pelvis	1	-	-	-	-
tibia	2	-	-	-	-
metacarpus	13	-	-	1	-
metatarsus	2	-	-	-	-
metapode	10	-	1	-	-
carpalia		-	-	-	-
tarsalia	47	2	-	-	
phalanges	13	18	-	2	3
<b>Totaal</b>	<b>356</b>	<b>88</b>	<b>2</b>	<b>6</b>	<b>3</b>

**Tabel 8.8.2.** Eelde, Groote Veen. Aantallen (NR) en gewichten (BW, in grammen) dierlijk botmateriaal, handverzameld en twee millimeter zeeffractie.

	NR		BW	
	hand	2 mm zeef	hand	2 mm zeef
Rund ( <i>Bos taurus</i> )	117	239	1049,5	462,2
Paard ( <i>Equus caballus</i> )	86	2	767,7	15,4
Schaap/geit ( <i>Ovis aries/Capra hircus</i> )	1	1	2,0	1,4
Varken ( <i>Sus domesticus</i> )	3	3	11,8	7,9
Hond ( <i>Canis familiaris</i> )	-	3	-	0,2
<b>Totaal zoogdieren, gedetermineerd</b>	<b>207</b>	<b>248</b>	<b>1831,0</b>	<b>487,1</b>

**Tabel 8.8.3.** Eelde, Groote Veen. Slacht)leeftijden in maanden van rund, paard, schaap/geit en hond op basis van vergroeiingsstadia in postcraniale skeletelementen (aantallen).

p. = proximaal; d. = distaal; FU = ouder dan aangegeven leeftijd; UF = jonger dan aangegeven leeftijd

	Skeletelement/deel	Leeftijd	FU	UF
Rund	humerus d.	15-20	1	-
	phalanx I p.	20-24	2	-
	metapodia d.	24-30	6	-
	tibia p.	42-48	2	-
Paard	phalanx II	10-12	1	-
	phalanx I	12-15	7	-
Schaap/geit	scapula d.	5	1	-
	metapodia d.	20-24	1	-
Hond	phalanx I	5-6	1	-

Tabel 8.8.4. Eelde, Grootte Veen. Overzicht mogelijke dierbegravingen.

Spoor	Spoortype	Diepte	Lengte	Vondstnr.	(Mogelijke) inhoud
350	kuil	11	20	116	rund, (deel) kop
870	grote kuil	28	168	342	rund, kop of (partieel) skelet
1405	grote kuil	43	150	635	rund, kop of (partieel) skelet
2167	grote kuil	76	252	951	rund, kop of (partieel) skelet
5340	grote kuil	36	125	1726	rund, kop of (partieel) skelet
5465	kuil	44	84	1778	rund, kop
5653	grote kuil	50	146	1860	rund, kop of (partieel) skelet
5733	grote kuil	38	118	1864	varken, kop of (partieel) skelet
6314	grote kuil	50	190	2025	paard, kop of (partieel) skelet
6318	grote kuil	24	126	2032	rund, kop of (partieel) skelet
6983	grote kuil	92	290	2397	rund, kop of (partieel) skelet
8139	grote kuil	50	183	2928	rund, kop of (partieel) skelet
9259	grote kuil	74	166	3243	rund, kop of (partieel) skelet
11517	paalkuil	60	90	4160	rund, kop
12049	grote kuil	52	146	4515	rund, kop of (partieel) skelet
13722	grote kuil	68	352	5477	rund, kop of (partieel) skelet
14347	grote kuil	?	?	5766	rund, kop of (partieel) skelet
14539	kuil	38	90	5719	rund, kop
14690	kuil	?	?	5788	rund, kop





Figuur 8.9.1. Eelde, Groote Veen. Fragment van een zwarte kraal (vondstnummer 285).



Figuur 8.9.2. Eelde, Grootte Veen. Blauwe gesegmenteerde kraal (vondstnummer 1156).



Figuur 8.9.3. Eelde, Groote Veen. Groene kraal (vondstnummer 3965).



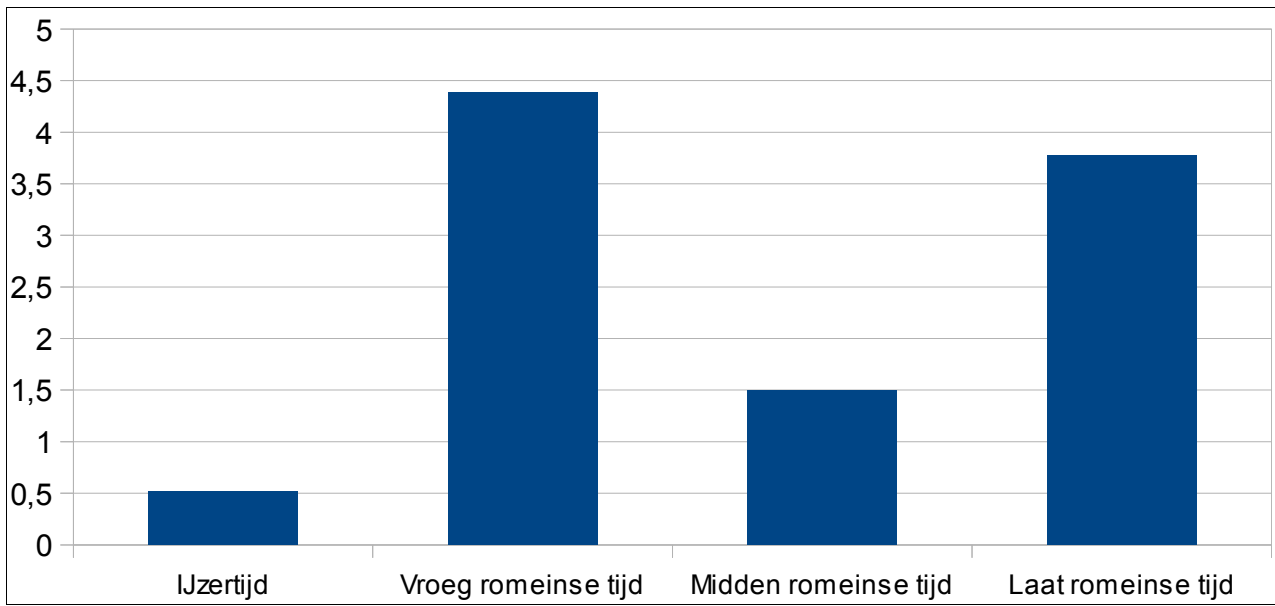
Figuur 8.9.4. Eelde, Groote Veen. Fragment van het ringetje (vondstnummer 1897).



**Figuur 8.9.5.** Eelde, Grootte Veen. Groenblauw glazen smeltstuk met luchtballen (vondstnummer 5122).

Tabel 8.9.1. Eelde, Grootte Veen. Resultaten van de analyses van het glas.

Nr	Vondstnr	meetzijde	opm	SiO2	CaO	P2O5	K2O	Al2O3	TiO2	Fe2O3	MnO	Bal	Cl
1289	285	zwarte stuk	glazen kraal	%	%	%	%	%	%	%	%	%	mg/kg
1290	285	stuk met spikkels	glazen kraal	79	5,07	0,321	0,434	2,19	0,037	4,45	0,309	8,05	13304
1291	285	binnen kraal	glazen kraal	71	5,51	0,552	0,467	2,37	0,126	2,69	0,186	17	10569
1292	5360		"	72	4,09	0,171	0,345	1,69	0,027	6,19	0,255	15	14112
1293	5593		druppel	63	18	1,73	2,31	2,61	0,312	1,15	0,720	9,84	7277
1295	3241		glasfragment	64	3,39	2,10	3,19	5,27	0,106	1,91	0,279	20	5079
1296	3241		glasfragment (tweede)	80	5,15	0,144	0,228	1,19	0,009	0,335	0,013	13	11850
1297	3387		glasfragment	83	4,97	0,150	0,132	1,13	0,003	0,368	0,013	10	13319
1298	1897		glazen ring	59	3,27	0,572	0,404	1,69	-0,023	0,280	0,104	35	7998
1299	5122		stukje glas	83	6,09	0,201	0,645	2,18	0,009	0,519	2,04	5,55	9832
1300	3391		stukje glas	76	3,96	0,788	3,16	4,50	0,111	1,21	0,328	10	6624
1301	3965		glazen kraal	87	5,77	0,199	0,826	0,907	0,028	0,511	0,200	4,29	14858
1302	1156		glazen geselementee	81	5,46	0,357	0,894	2,79	0,076	1,00	0,262	8,44	11599
				69	4,61	0,123	3,48	1,62	0,070	1,14	0,214	20	7043
				S	Zn	Cu	Sb	Sn	Pb	Zr	Sr	Rb	
				mg/kg	mg/kg	mg/kg	mg/kg	mg/kg	mg/kg	mg/kg	mg/kg	mg/kg	
1289	285	zwarte stuk	glazen kraal	6714	47	406	4172	113	582	75	397	5,09	
1290	285	stuk met spikkels	glazen kraal	6845	93	2903	13991	310	4771	79	412	9,19	
1291	285	binnen kraal	glazen kraal	3529	53	240	4202	76	308	81	340	5,74	
1292	5360		"	5098	122	19	40	47	15	234	1293	33	
1293	5593		druppel	843	86	111	1489	65	240	106	420	55	
1295	3241		glasfragment	1911	20	13	3065	43	24	75	497	7,32	
1296	3241		glasfragment (tweede)	2844	22	12	2862	78	32	75	518	7,63	
1297	3387		glasfragment	3117	57	62	2237	159	143	97	451	11	
1298	1897		glazen ring	1075	27	263	37	45	82	74	582	14	
1299	5122		stukje glas	1025	299	240	1991	74	245	94	442	61	
1300	3391		stukje glas	3470	95	24	1961	39	166	83	537	17	
1301	3965		glazen kraal	4324	105	11712	5042	1520	11301	85	615	15	
1302	1156		glazen geselementee	5462	51	897	6827	294	1744	122	447	31	



Figuur 9.1.1. Eelde, Grootte Veen. Het gemiddeld aantal huizen per periode.